



PKO Bank Polski  
EKSTRAKLASA

KOLEJKA 32   23.06.20		
KONIEC MECZU		
KORONA KIELCE	0 1	RAKÓW CZĘSTOCHOWA
		MALINOWSKI 4'

## RAPORT STATYSTYCZNY



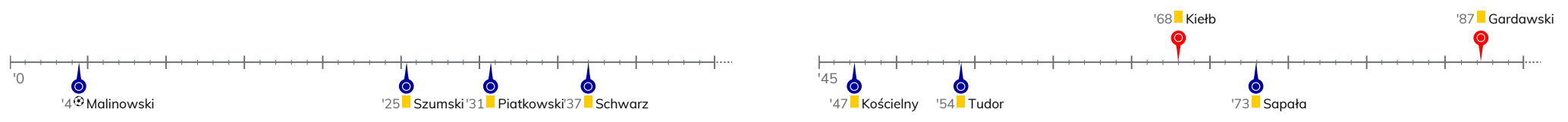
STATS



# KORONA KIELCE 0-1 RAKÓW CZĘSTOCHOWA

Informacje o meczu

## Linia czasu



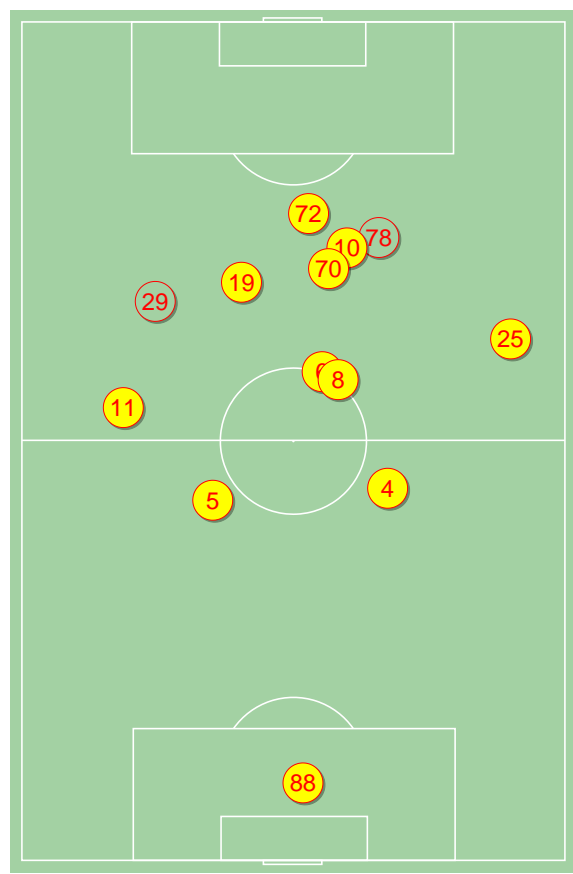
## Średnie pozycje piłkarzy

### Korona Kielce

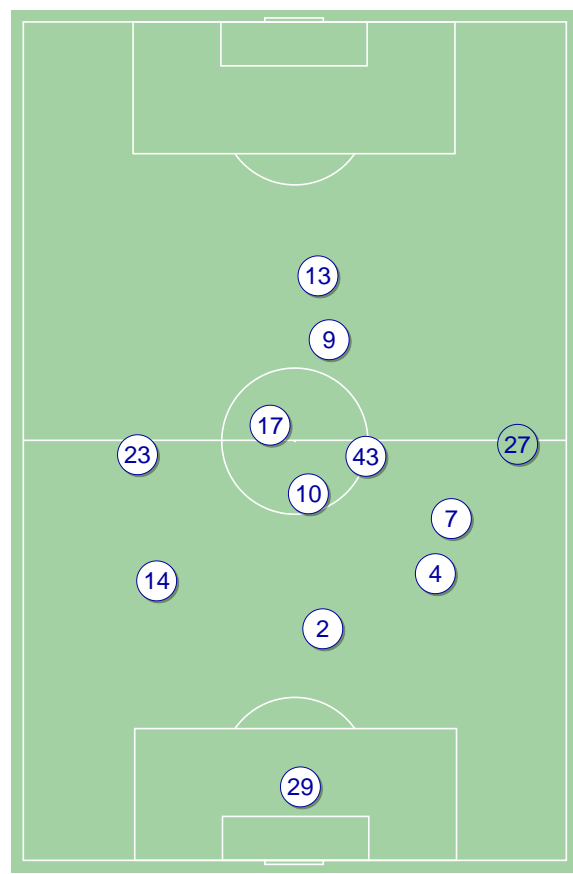
88	Kozioł	
11	Gardawski	■
5	Kovacevic	
4	Tzimopoulos	
25	Szymusik	'83 ▼
6	Gnjatic	
8	Radin	
19	Lioi	'52 ▼
70	Forsell	
10	Kiełb	■ '70 ▼
72	Papadopoulos	
29	Lisowski	'52 ▲
78	Górski	'70 ▲
16	Długosz	'83 ▲

### Raków Częstochowa

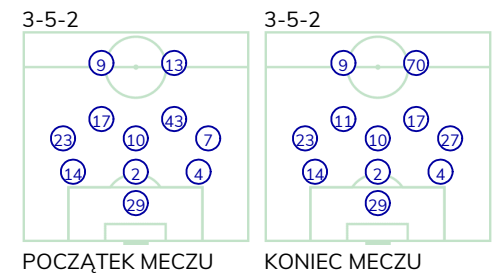
29	Szumski	■
14	Kościelny	■
2	Petrasek	
4	Piatkowski	■
23	Kun	
10	Sapata	■
7	Tudor	■ '59 ▼
17	Schwarz	■
43	Tijanac	'78 ▼
9	Musiolik	
13	Malinowski	⊕ '80 ▼
27	Bartl	'59 ▲
11	Oziebala	'78 ▲
70	Bator	'80 ▲



Korona Kielce ↑



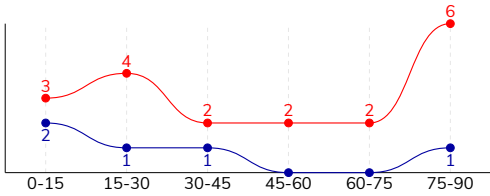
Raków Częstochowa ↑



KORONA KIELCE 0-1 RAKÓW CZĘSTOCHOWA

Główne statystyki

STRZAŁY / CELNE	19 / 6	5 / 2
1. połowa	9 / 4	4 / 2
2. połowa	10 / 2	1 / 0



Strzały niecelne	6	2
Strzały zablokowane	7	1
Strzały z pola karnego / celne	9 / 2	4 / 2
Średni dystans do bramki, m	18.3	13
Faule	23	26
Żółte / czerwone kartki	2 / 0	6 / 0
Spalone	4	2
Rzuty różne	4	3

Podania

PODANIA / DOKŁADNE	569 / 482 85%	288 / 215 75%
1. połowa	325 / 285 88%	125 / 94 75%
2. połowa	244 / 197 81%	163 / 121 74%
Podanie kluczowe	10 / 4 40%	6 / 4 67%

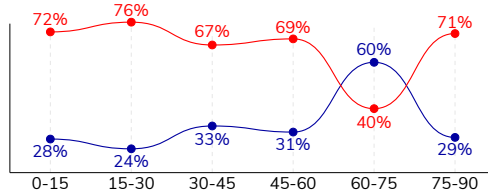
Pojedynki

POJEDYNKI	177 / 97 55%	177 / 80 45%
1. połowa	71 / 39 55%	71 / 32 45%
2. połowa	106 / 58 55%	106 / 48 45%
Pojedynki w powietrzu	57 / 30 53%	57 / 27 47%
Pojedynki na ziemi	120 / 67 56%	120 / 53 44%
Dryblingi / udane	31 / 19 61%	31 / 17 55%
Odbiory / udane	38 / 21 55%	37 / 18 49%
Straty / na własnej połowie	67 / 7	70 / 20
Odzyskane piłki / na połowie przeciwnika	58 / 19	49 / 5

Posiadanie piłki

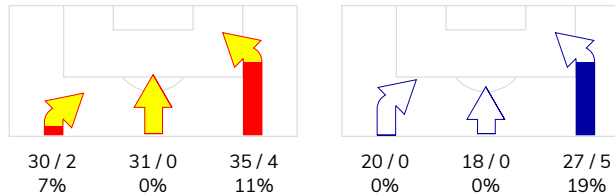
Statystyki drużyn

POSIADANIE PIŁKI	66%	34%
1. połowa	72%	28%
2. połowa	60%	40%

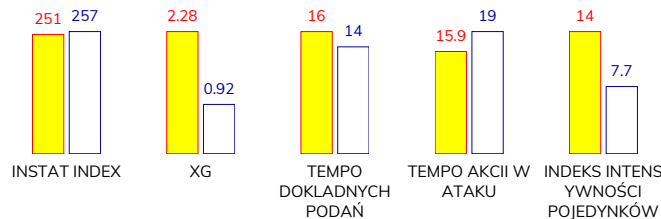


Ataki pozycyjne	79 / 6 8%	49 / 3 6%
Kontrataki	17 / 0 0%	16 / 2 13%
Ataki ze stałych fragmentów	14 / 10 71%	9 / 0 0%
Strzały z rzutów wolnych / celne	4 / 2 50%	-
Warianty rzutów wolnych	6 / 2 33%	6 / 0 0%
Rzuty różne	4 / 4 100%	3 / 0 0%
Rzuty karne / strzelone	-	-

STRONY ATAKU



Kluczowe indeksy występu



TOP-3 InStat Index

5 Kovacevic	289	29 Szumski	326
4 Tzimopoulos	287	43 Tijanic	292
70 Forsell	269	7 Tudor	290

TOP-3 Strzały / celne

70 Forsell	8 / 3 38%	13 Malinowski	3 / 2 67%
72 Papadopoulos	6 / 1 17%	10 Sapała	1 / 0 0%
4 Tzimopoulos	2 / 1 50%	17 Schwarzwald	1 / 0 0%

TOP-3 Podania

4 Tzimopoulos	87 / 80 92%	10 Sapała	43 / 32 74%
5 Kovacevic	77 / 72 94%	4 Piatkowski	36 / 29 81%
11 Gardawski	69 / 59 86%	14 Kościelny	33 / 27 82%

TOP-3 Podania kluczowe

72 Papadopoulos	3 / 2 67%	7 Tudor	2 / 2 100%
25 Szymusik	1 / 1 100%	17 Schwarzwald	2 / 1 50%
10 Kiełb	1 / 1 100%	43 Tijanic	1 / 1 100%

TOP-3 Pojedynki

8 Radin	26 / 15 58%	14 Kościelny	16 / 11 69%
5 Kovacevic	16 / 13 81%	2 Petrusek	15 / 11 73%
11 Gardawski	19 / 11 58%	9 Musiolik	26 / 9 35%

TOP-3 Dryblingi

8 Radin	7 / 4 57%	27 Bartl	7 / 4 57%
11 Gardawski	6 / 4 67%	43 Tijanic	6 / 4 67%
19 Lioi	3 / 2 67%	17 Schwarzwald	3 / 2 67%

## KORONA KIELCE 0-1 RAKÓW CZĘSTOCHOWA

### Statystyki zawodników

#### Korona Kielce

	INSTA T INDEX	Minuty na boisku	Bramki / asysty	xG	Strzały / celne	Faule	Faulow any	Spalony	Podania / dokładne	Podanie kluczowe	Podania przyjęte	Pojedyunki / wygrane	Pojedyunki w powietrzu	Pojedyunki na ziemi	Dryblingi / udane	Odbiory / udane	Stracone piłki	Odzyska ne piłki
88 Koziol	252	'96	-	-	-	-	1	-	21 / 18 86%	-	10	1 / 1 100%	1 / 1 100%	-	-	-	1	3
11 Gardawski	250	'96	-	-	-	3	6	-	69 / 59 86%	1 / 0 0%	55	19 / 11 58%	2 / 2 100%	17 / 9 53%	6 / 4 67%	7 / 4 57%	9	6
5 Kovacevic	289	'96	-	0.30	1 / 0 0%	-	1	-	77 / 72 94%	-	57	16 / 13 81%	6 / 5 83%	10 / 8 80%	1 / 0 0%	7 / 6 86%	3	15
4 Tzimopoulos	287	'96	-	0.19	2 / 1 50%	4	1	-	87 / 80 92%	-	57	17 / 11 65%	9 / 5 56%	8 / 6 75%	-	2 / 1 50%	4	17
25 Szymusik	262	'84	-	-	-	2	3	1	43 / 38 88%	1 / 1 100%	31	11 / 7 64%	6 / 4 67%	5 / 3 60%	1 / 1 100%	1 / 1 100%	5	2
6 Gnjatc	250	'96	-	-	-	2	1	-	46 / 38 83%	1 / 0 0%	38	15 / 9 60%	3 / 2 67%	12 / 7 58%	2 / 1 50%	5 / 3 60%	4	5
8 Radin	245	'96	-	0.03	1 / 0 0%	2	5	-	74 / 57 77%	2 / 0 0%	69	26 / 15 58%	5 / 3 60%	21 / 12 57%	7 / 4 57%	5 / 2 40%	14	5
19 Lioi	234	'52	-	0.18	1 / 1 100%	1	1	-	26 / 20 77%	-	29	8 / 2 25%	3 / 0 0%	5 / 2 40%	3 / 2 67%	1 / 0 0%	5	-
70 Forsell	269	'96	-	0.43	8 / 3 38%	1	1	-	61 / 54 89%	-	52	11 / 3 27%	4 / 1 25%	7 / 2 29%	1 / 1 100%	1 / 0 0%	4	3
10 Kiełb	228	'70	-	-	-	4	1	1	31 / 23 74%	1 / 1 100%	32	15 / 7 47%	4 / 3 75%	11 / 4 36%	3 / 1 33%	3 / 2 67%	3	1
72 Papadopoulos	249	'96	-	1.15	6 / 1 17%	1	1	2	17 / 13 76%	3 / 2 67%	28	13 / 6 46%	9 / 3 33%	4 / 3 75%	2 / 2 100%	1 / 1 100%	7	-
29 Lisowski	215	'43	-	-	-	3	1	-	10 / 5 50%	1 / 0 0%	15	17 / 7 41%	3 / 1 33%	14 / 6 43%	2 / 1 50%	5 / 1 20%	6	1
78 Górski	231	'25	-	-	-	-	3	-	4 / 3 75%	-	8	6 / 3 50%	2 / 0 0%	4 / 3 75%	3 / 2 67%	-	1	-
16 Długosz	-	'11	-	-	-	-	-	-	3 / 2 67%	-	1	2 / 2 100%	-	2 / 2 100%	-	-	1	-

#### Raków Częstochowa

	INSTA T INDEX	Minuty na boisku	Bramki / asysty	xG	Strzały / celne	Faule	Faulow any	Spalony	Podania / dokładne	Podanie kluczowe	Podania przyjęte	Pojedyunki / wygrane	Pojedyunki w powietrzu	Pojedyunki na ziemi	Dryblingi / udane	Odbiory / udane	Stracone piłki	Odzyska ne piłki
29 Szumski	326	'96	-	-	-	-	-	-	23 / 18 78%	-	12	-	-	-	-	-	2	2
14 Kościelny	262	'96	-	-	-	1	-	-	33 / 27 82%	1 / 0 0%	11	16 / 11 69%	7 / 5 71%	9 / 6 67%	1 / 1 100%	1 / 0 0%	2	6
2 Petrasek	259	'96	-	-	-	3	1	-	26 / 18 69%	-	11	15 / 11 73%	9 / 6 67%	6 / 5 83%	-	5 / 4 80%	3	10
4 Piatkowski	262	'96	-	-	-	3	2	-	36 / 29 81%	-	19	12 / 7 58%	3 / 2 67%	9 / 5 56%	1 / 0 0%	4 / 2 50%	6	3
23 Kun	217	'96	-	-	-	2	2	1	25 / 17 68%	-	16	13 / 6 46%	3 / 1 33%	10 / 5 50%	2 / 0 0%	4 / 2 50%	8	9
10 Sapała	234	'96	-	0.03	1 / 0 0%	4	-	-	43 / 32 74%	-	28	16 / 7 44%	4 / 1 25%	12 / 6 50%	1 / 1 100%	8 / 5 63%	6	3
7 Tudor	290	'59	0 / 1	-	-	4	1	-	17 / 13 76%	2 / 2 100%	15	16 / 5 31%	3 / 3 100%	13 / 2 15%	4 / 1 25%	2 / 0 0%	2	8
17 Schwarz	236	'96	-	0.12	1 / 0 0%	2	5	-	33 / 21 64%	2 / 1 50%	21	22 / 7 32%	8 / 2 25%	14 / 5 36%	3 / 2 67%	7 / 2 29%	8	3
43 Tijanic	292	'78	-	-	-	3	4	-	22 / 19 86%	1 / 1 100%	19	14 / 8 57%	3 / 2 67%	11 / 6 55%	6 / 4 67%	2 / 1 50%	4	1
9 Musiolik	212	'96	-	-	-	2	2	-	11 / 7 64%	-	27	26 / 9 35%	13 / 4 31%	13 / 5 38%	3 / 2 67%	-	14	1
13 Malinowski	274	'81	1 / 0	0.77	3 / 2 67%	-	2	1	9 / 5 56%	-	19	11 / 3 27%	2 / 0 0%	9 / 3 33%	3 / 2 67%	2 / 1 50%	8	1
27 Bartl	260	'36	-	-	-	-	3	-	10 / 9 90%	-	13	9 / 5 56%	2 / 1 50%	7 / 4 57%	7 / 4 57%	-	3	1
11 Oziebala	215	'17	-	-	-	1	-	-	-	-	2	3 / 1 33%	-	3 / 1 33%	-	1 / 1 100%	2	-
70 Bator	-	'14	-	-	-	1	-	-	-	-	2	4 / 0 0%	-	4 / 0 0%	-	1 / 0 0%	2	1



## Terminy

**Atak**

Posiadanie piłki przez jedną drużynę z przejściem na połowę przeciwnika.

**Kontratak**

Atak z gry, który rozwija się bezpośrednio po przejęciu piłki od przeciwnika. Kontratak trwa nie więcej niż 30 sekund. Prędkość ruchu do bramki przeciwnika przy tym ataku wynosi nie mniej niż 2,6 m/s.

**Atak pozycyjny**

Atak z gry lub ze stałych fragmentów (wyrzut z autu, rzut wolny). Pozycyjny atak trwa więcej niż 30 sekund lub prędkość ruchu drużyny do bramki przeciwnika jest mniejsza niż 2,6 m/s.

**Atak po rzucie wolnym lub wyrzucie z autu**

Atak po rozegraniu rzutu różnego, rzutu wolnego lub wyrzutu z autu, przy którym pierwszym lub drugim zagranieniem jest strzał na bramkę lub dośrodkowanie w pole karne.

**Atak po rzucie różnym**

Akcje drużyny po rozegraniu rzutu różnego aż do straty piłki lub oddalenia piłki przez drużynę przeciwnika do strefy centralnej.

**Strzał**

Skierowanie piłki do bramki przeciwnika mającej na celu strzelenie bramki. Rejestrowane są strzały celne (w światło bramki), niecelne (w tym strzały w słupek i w poprzeczkę), a także strzały zablokowane przez przeciwnika.

**Podanie kluczowe**

Podanie do partnera, który jest w sytuacji bramkowej (1 na 1, pusta bramka itd.); podanie do zawodnika, które stwarza realną szansę na zdobycie bramki; podanie które 'odcina' linię obrony w fazie ataku.

**Pojedynek**

Wszystkie rodzaje pojedynków na boisku. To sumaryczny wskaźnik, zawierający walkę o niekontrolowaną przez nikogo piłkę, pojedynki w powietrzu, dryblingi, odbiory oraz straty, spowodowane odbiorami przeciwnika.

**Pojedynek w powietrzu**

Walka o piłkę, która znajduje się powyżej poziomu ramion..

**Dryblowanie**

Aktywna akcja piłkarza, posiadającego piłkę próba ominięcia przeciwnika z pomocą dryblingu. Przy udanym dryblingu zawodnikowi drużyny przeciwnej rejestruje się nieudane odebranie piłki i na odwrót.

**Odbiór**

Aktywne działanie zawodnika, usiłującego odebrać piłkę zawodnikowi ją posiadającemu (przeciwnikowi w tej sytuacji zostaje zaliczona strata); przeciwdziałanie dryblowaniu przeciwnika również uznaje się za odbiór.

**Drybling**

Świadomy ruch zawodnika z piłką (przynajmniej trzy kontakty z piłką)

**Nieudane przyjęcie piłki**

Strata piłki bez starcia z przeciwnikiem, w wyniku nieudanej akcji..

**Odzyskane piłki**

Akcja piłkarza (przejęcie, przechwyt, wygrany pojedynek), która powoduje stratę piłki przez przeciwnika z dalszą możliwością prowadzenia szybkiego kontrataku.

**Strata piłki**

Akcja zawodnika (niedokładne podanie, przegrany pojedynek, itd.), która powoduje stratę piłki przez jego drużynę. Jeśli posiadanie piłki zakończy się faulem przeciwnika lub strzałem w światło bramki, to strata nie rejestruje się.

**Tempo akcji w ataku**

Liczba akcji konstruktywnych na minutę posiadania piłki.

**Tempo dokładnych podań**

Liczba dokładnych podań na minutę posiadania piłki

**Indeks intensywności pojedynków**

liczba pojedynków i przechwytych drużyny broniącej - na minutę posiadania piłki przez przeciwnika

**xG**

System do oceny jakości strzałów wykonanych przez gracza lub drużynę. Liczbę expected goals oblicza się na podstawie rodzaju strzału i strefy, z której został wykonany.