



PKO Bank Polski  
EKSTRAKLASA

KOLEJKA 36   14.07.20		
KONIEC MECZU		
<b>ŁKS ŁÓDŹ</b>	<b>3</b> <b>2</b>	<b>RAKÓW CZĘSTOCHOWA</b>
TRĄBKA 15' CORRAL VALERO 51'71'		CORRAL VALERO 12' (SAM.) WOLSKI 39' (SAM.)

## RAPORT STATYSTYCZNY



# STATS

# ŁKS ŁÓDŹ 3-2 RAKÓW CZĘSTOCHOWA

Informacje o meczu

## Linia czasu



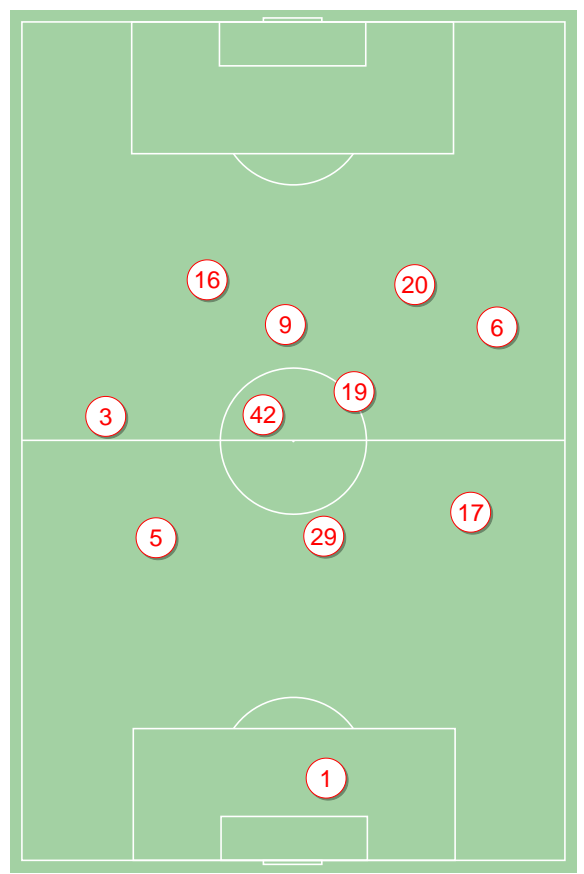
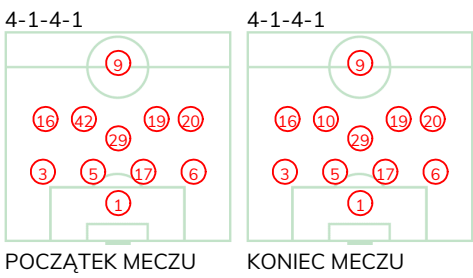
## Średnie pozycje piłkarzy

### ŁKS Łódź

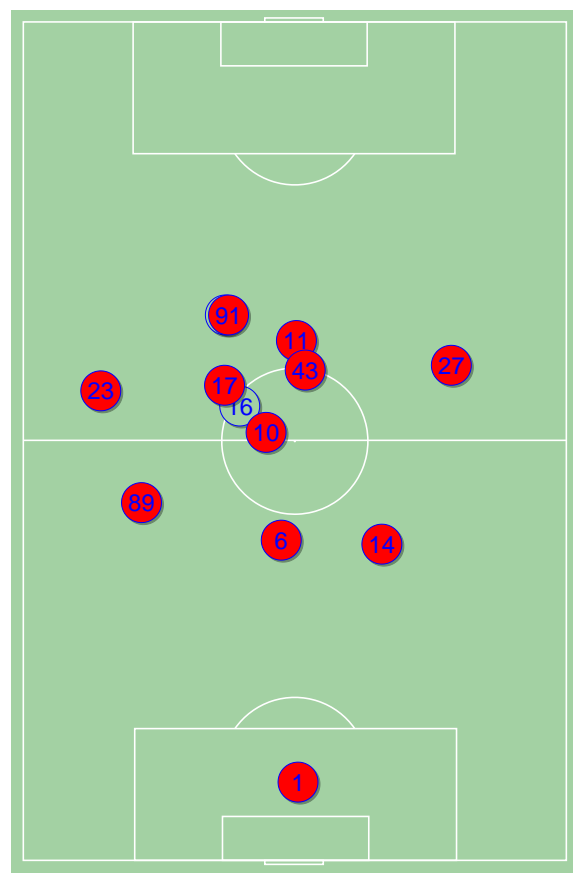
1	Malarz	
3	Klimczak	
5	Dąbrowski	■
17	Moros Gracia	
6	Wolski	⊕
29	Rozwandowicz	
16	Ratajczyk	
42	Srnic	■ '90▼
19	Trąbka	⊕
20	Jose Ruiz	
9	Corral Valero	⊕⊕⊕■
10	Antonio Dominguez	'90▲

### Raków Częstochowa

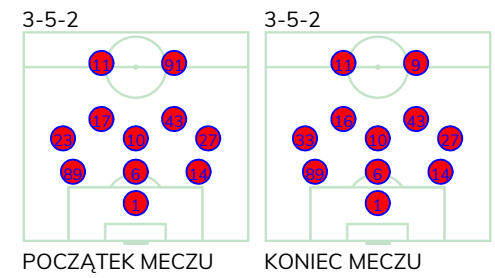
1	Gliwa	
89	Mikołajewski	
6	Niewulis	
14	Kościelny	
23	Kun	'88▼
10	Sapała	
27	Bartł	■
17	Schwarz	■ '75▼
43	Tijanac	■
11	Oziebala	■
91	Brown Forbes	'63▼
9	Musiolik	'63▲
16	Lederman	'75▲
33	Jach	'88▲



ŁKS Łódź ↑



Raków Częstochowa ↑



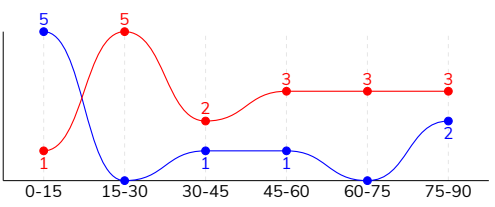
POCZĄTEK MECZU

KONIEC MECZU

ŁKS ŁÓDŹ 3-2 RAKÓW CZĘSTOCHOWA

Główne statystyki

STRZAŁY / CELNE	17 / 6	9 / 2
1. połowa	8 / 1	6 / 2
2. połowa	9 / 5	3 / 0



Strzały niecelne	6	5
Strzały zablokowane	5	2
Strzały z pola karnego / celne	5 / 2	5 / 1
Średni dystans do bramki, m	22.5	16.3
Faule	15	23
Żółte / czerwone kartki	3 / 0	4 / 0
Spalone	1	1
Rzuty różne	5	9

Podania

PODANIA / DOKŁADNE	562 / 487 87%	343 / 264 77%
1. połowa	315 / 274 87%	155 / 120 77%
2. połowa	247 / 213 86%	188 / 144 77%
Podanie kluczowe	11 / 4 36%	17 / 6 35%

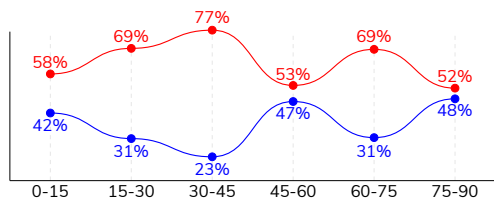
Pojedynki

POJEDYNKI	150 / 73 49%	150 / 77 51%
1. połowa	77 / 36 47%	77 / 41 53%
2. połowa	73 / 37 51%	73 / 36 49%
Pojedynki w powietrzu	43 / 19 44%	43 / 24 56%
Pojedynki na ziemi	107 / 54 50%	107 / 53 50%
Dryblingi / udane	33 / 22 67%	16 / 10 63%
Odbiory / udane	21 / 11 52%	36 / 14 39%
Straty / na własnej połowie	52 / 14	57 / 15
Odzyskane piłki / na połowie przeciwnika	50 / 13	42 / 9

Posiadanie piłki

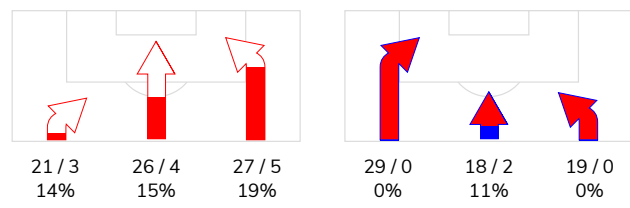
Statystyki drużyn

POSIADANIE PIŁKI	63%	37%
1. połowa	68%	32%
2. połowa	58%	42%

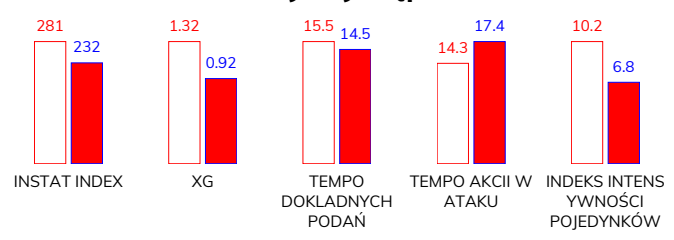


Ataki pozycyjne	59 / 4 7%	51 / 1 2%
Kontrataki	15 / 8 53%	15 / 1 7%
Ataki ze stałych fragmentów	11 / 5 45%	13 / 8 62%
Strzały z rzutów wolnych / celne	2 / 0 0%	1 / 0 0%
Warianty rzutów wolnych	4 / 1 25%	2 / 1 50%
Rzuty różne	5 / 2 40%	9 / 5 56%
Rzuty karne / strzelone	-	-

STRONY ATAKU



Kluczowe indeksy występu



TOP-3 InStat Index

20 Jose Ruiz	324	14 Kościelny	297
19 Trqbka	321	43 Tijanic	286
9 Corral Valero	318	17 Schwarz	247

TOP-3 Strzały / celne

9 Corral Valero	5 / 2 40%	14 Kościelny	2 / 1 50%
42 Srnic	3 / 2 67%	11 Oziebala	1 / 1 100%
19 Trqbka	3 / 1 33%	6 Niewulis	2 / 0 0%

TOP-3 Podania

19 Trqbka	82 / 76 93%	10 Sapała	46 / 38 83%
17 Moros Gracia	76 / 67 88%	43 Tijanic	40 / 36 90%
29 Rozwandowicz	68 / 62 91%	17 Schwarz	38 / 33 87%

TOP-3 Podania kluczowe

19 Trqbka	3 / 2 67%	17 Schwarz	3 / 3 100%
6 Wolski	3 / 1 33%	43 Tijanic	3 / 1 33%
20 Jose Ruiz	3 / 1 33%	10 Sapała	1 / 1 100%

TOP-3 Pojedynki

20 Jose Ruiz	23 / 11 48%	89 Mikołajewski	17 / 10 59%
19 Trqbka	20 / 11 55%	6 Niewulis	15 / 10 67%
16 Ratajczyk	20 / 8 40%	23 Kun	15 / 10 67%

TOP-3 Dryblingi

19 Trqbka	4 / 4 100%	27 Bartl	5 / 4 80%
20 Jose Ruiz	8 / 3 38%	43 Tijanic	2 / 2 100%
16 Ratajczyk	6 / 3 50%	23 Kun	2 / 1 50%





## Terminy

**Atak**

Posiadanie piłki przez jedną drużynę z przejściem na połowę przeciwnika.

**Kontratak**

Atak z gry, który rozwija się bezpośrednio po przejęciu piłki od przeciwnika. Kontratak trwa nie więcej niż 30 sekund. Prędkość ruchu do bramki przeciwnika przy tym ataku wynosi nie mniej niż 2,6 m/s.

**Atak pozycyjny**

Atak z gry lub ze stałych fragmentów (wyrzut z autu, rzut wolny). Pozycyjny atak trwa więcej niż 30 sekund lub prędkość ruchu drużyny do bramki przeciwnika jest mniejsza niż 2,6 m/s.

**Atak po rzucie wolnym lub wyrzucie z autu**

Atak po rozegraniu rzutu różnego, rzutu wolnego lub wyrzutu z autu, przy którym pierwszym lub drugim zagranieniem jest strzał na bramkę lub dośrodkowanie w pole karne.

**Atak po rzucie różnym**

Akcje drużyny po rozegraniu rzutu różnego aż do straty piłki lub oddalenia piłki przez drużynę przeciwnika do strefy centralnej.

**Strzał**

Skierowanie piłki do bramki przeciwnika mającej na celu strzelenie bramki. Rejestrowane są strzały celne (w światło bramki), niecelne (w tym strzały w słupek i w poprzeczkę), a także strzały zablokowane przez przeciwnika.

**Podanie kluczowe**

Podanie do partnera, który jest w sytuacji bramkowej (1 na 1, pusta bramka itd.); podanie do zawodnika, które stwarza realną szansę na zdobycie bramki; podanie które 'odcina' linię obrony w fazie ataku.

**Pojedyunki**

Wszystkie rodzaje pojedynków na boisku. To sumaryczny wskaźnik, zawierający walkę o niekontrolowaną przez nikogo piłkę, pojedynki w powietrzu, dryblingi, odbiory oraz straty, spowodowane odbiorami przeciwnika.

**Pojedynek w powietrzu**

Walka o piłkę, która znajduje się powyżej poziomu ramion..

**Dryblowanie**

Aktywna akcja piłkarza, posiadającego piłkę próba ominięcia przeciwnika z pomocą dryblingu. Przy udanym dryblingu zawodnikowi drużyny przeciwnej rejestruje się nieudane odebranie piłki i na odwrót.

**Odbiór**

Aktywne działanie zawodnika, usiłującego odebrać piłkę zawodnikowi ją posiadającemu (przeciwnikowi w tej sytuacji zostaje zaliczona strata); przeciwdziałanie dryblowaniu przeciwnika również uznaje się za odbiór.

**Drybling**

Świadomy ruch zawodnika z piłką (przynajmniej trzy kontakty z piłką)

**Nieudane przyjęcie piłki**

Strata piłki bez starcia z przeciwnikiem, w wyniku nieudanej akcji..

**Odzyskane piłki**

Akcja piłkarza (przejęcie, przechwyt, wygrany pojedynek), która powoduje stratę piłki przez przeciwnika z dalszą możliwością prowadzenia szybkiego kontrataku.

**Strata piłki**

Akcja zawodnika (niedokładne podanie, przegrany pojedynek, itd.), która powoduje stratę piłki przez jego drużynę. Jeśli posiadanie piłki zakończy się faulem przeciwnika lub strzałem w światło bramki, to strata nie rejestruje się.

**Tempo akcji w ataku**

Liczba akcji konstruktywnych na minutę posiadania piłki.

**Tempo dokładnych podań**

Liczba dokładnych podań na minutę posiadania piłki

**Indeks intensywności pojedynków**

liczba pojedynków i przechwytych drużyny broniącej - na minutę posiadania piłki przez przeciwnika

**xG**

System do oceny jakości strzałów wykonanych przez gracza lub drużynę. Liczbę expected goals oblicza się na podstawie rodzaju strzału i strefy, z której został wykonany.