



PKO Bank Polski
EKSTRAKLASA

KOLEJKA 6 24.08.19		
KONIEC MECZU		
RAKÓW CZĘSTOCHOWA	2 3	LECH POZNAŃ
SCHWARZ 51' 74'		MUHAR 30' GYTKJAR 32' 83'

RAPORT STATYSTYCZNY



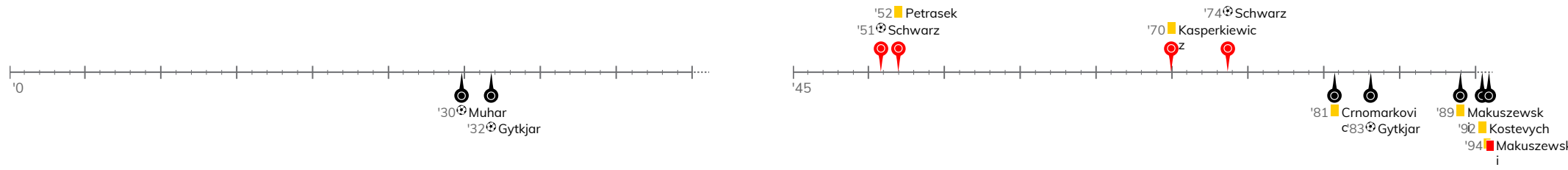
STATS



RAKÓW CZĘSTOCHOWA 2-3 LECH POZNAŃ

Informacje o meczu

Linia czasu



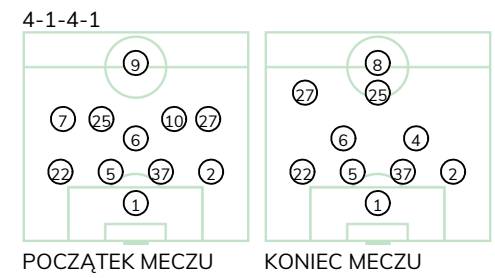
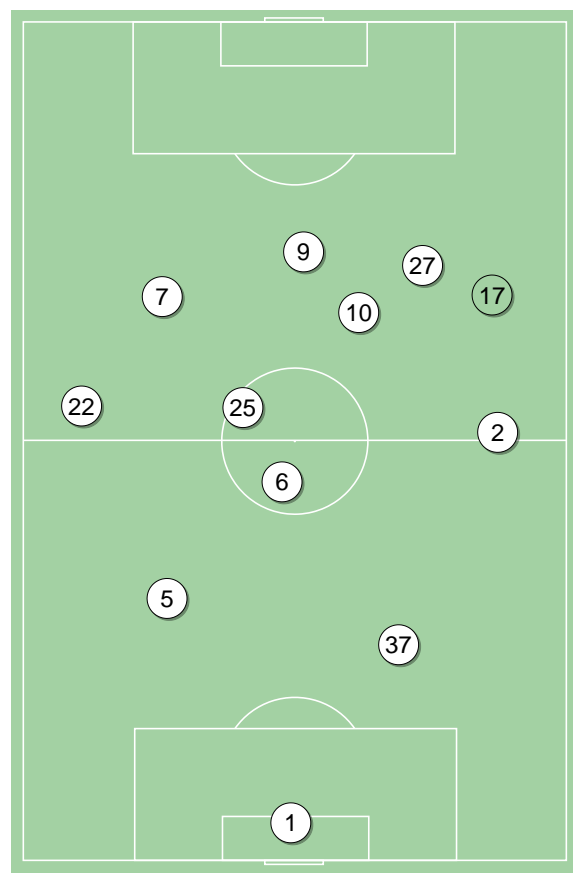
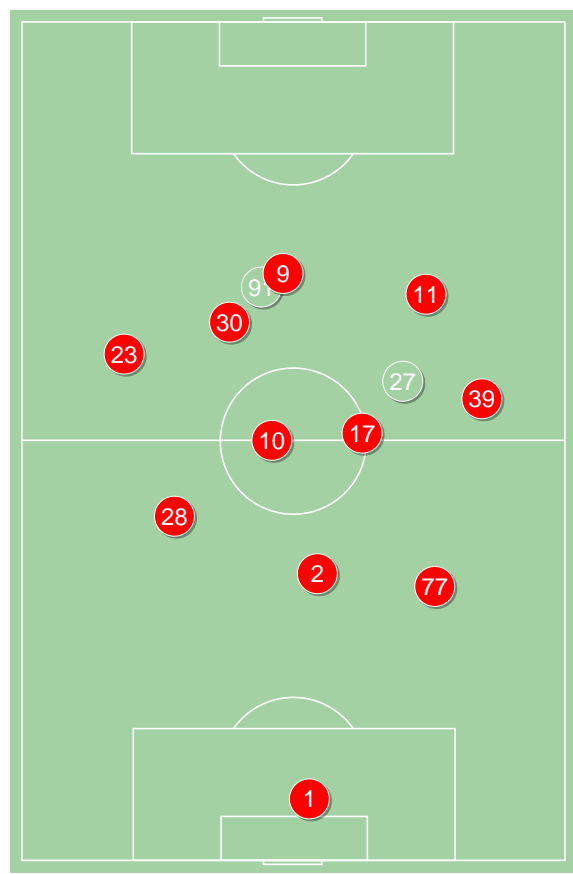
Średnie pozycje piłkarzy

Raków Częstochowa

1	Gliwa	
28	Kasperkiewicz	⚪
2	Petrasek	⚪
77	Szymonowicz	
23	Kun	
10	Sapała	'89 ▼
17	Schwarz	⚪⚪
39	Apolinarski	'69 ▼
30	Szczepański	
11	Nouvier	'63 ▼
9	Musiolik	
91	Brown Forbes	'63 ▲
27	Bartl	'69 ▲
8	Lukovic	'89 ▲

Lech Poznań

1	Van Der Hart	
22	Kostevych	⚪
5	Crnomarkovic	⚪
37	Satka	
2	Gumny	
6	Muhar	⚪⚪
7	Jóźwiak	'75 ▼
25	Pedro Tiba	
10	Jevtic	'89 ▼
27	Puchacz	
9	Gytjar	⚪⚪
17	Makuszewski	⚪
8	Tomczyk	'86 ▲
4	Rogne	'89 ▲



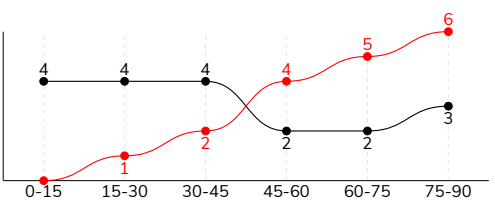
Raków Częstochowa ↑

Lech Poznań ↑

RAKÓW CZĘSTOCHOWA 2-3 LECH POZNAŃ

Główne statystyki

STRZAŁY / CELNE	18 / 8	19 / 11
1 połowa	3 / 0	12 / 8
2 połowa	15 / 8	7 / 3



Strzały niecelne	6	5
Strzały przejęte	3	3
Strzały z pola karnego / celne	14 / 7	8 / 6
Średni dystans do bramki, m	13.9	19.1
Faule	13	12
Żółte / czerwone kartki	2 / 0	2 / 1
Spalone	4	-
Rzuty różne	11	5

Podania

PODANIA / DOKŁADNE	456 / 378 83%	376 / 316 84%
1 połowa	210 / 169 80%	213 / 181 85%
2 połowa	246 / 209 85%	163 / 135 83%
Podanie kluczowe	17 / 8 47%	10 / 7 70%

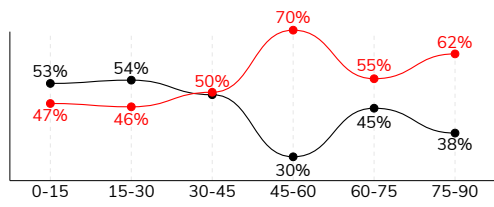
Pojedynki

POJEDYNKI	148 / 71 48%	148 / 77 52%
1 połowa	76 / 32 42%	76 / 44 58%
2 połowa	72 / 39 54%	72 / 33 46%
Pojedynki w powietrzu	40 / 21 53%	40 / 19 48%
Pojedynki na ziemi	108 / 50 46%	108 / 58 54%
Zwody / udane	25 / 10 40%	35 / 23 66%
Odbiory / udane	45 / 22 49%	29 / 19 66%
Straty / na własnej połowie	64 / 13	61 / 18
Nabycie piłki / na połowie przeciwnika	49 / 12	48 / 11

Posiadanie piłki

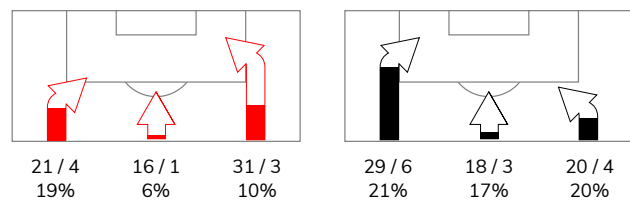
Statystyki drużyn

POSIADANIE PIŁKI	56%	44%
1 połowa	48%	52%
2 połowa	63%	37%

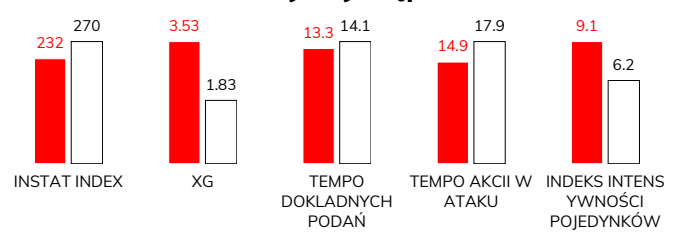


Ataki pozycyjne	54 / 7 13%	55 / 11 20%
Kontrataki	14 / 1 7%	12 / 3 25%
Stały fragment w ataku	22 / 8 36%	7 / 5 71%
Strzał z rzutu wolnego / celne	-	1 / 0 0%
Warianty stałych fragmentów gry	6 / 1 17%	1 / 0 0%
Kombinacyjne rzuty różne	11 / 5 45%	5 / 4 80%
Rzuty karne / strzelone	2	-

STRONY ATAKU



Kluczowe indeksy występu



TOP-3 InStat Index

17 Schwarz	295	9 Gytjar	360
30 Szczepański	290	22 Kostevych	304
28 Kasperkiewicz	260	1 Van Der Hart	301

TOP-3 Strzały / celne

17 Schwarz	7 / 4 57%	27 Puchacz	4 / 3 75%
2 Petrasek	4 / 2 50%	6 Muhar	3 / 2 67%
30 Szczepański	3 / 1 33%	9 Gytjar	3 / 2 67%

TOP-3 Podania

17 Schwarz	73 / 65 89%	22 Kostevych	49 / 43 88%
28 Kasperkiewicz	50 / 43 86%	6 Muhar	42 / 37 88%
77 Szymonowicz	45 / 42 93%	2 Gumny	40 / 33 83%

TOP-3 Podania kluczowe

17 Schwarz	2 / 2 100%	10 Jevtic	2 / 2 100%
30 Szczepański	3 / 1 33%	7 Józwiak	2 / 2 100%
9 Musiolik	3 / 1 33%	22 Kostevych	1 / 1 100%

TOP-3 Pojedynki

9 Musiolik	22 / 13 59%	27 Puchacz	23 / 12 52%
2 Petrasek	17 / 12 71%	5 Crnomarkovic	15 / 11 73%
77 Szymonowicz	20 / 10 50%	6 Muhar	19 / 10 53%

TOP-3 Zwody

9 Musiolik	5 / 4 80%	27 Puchacz	11 / 10 91%
27 Bartl	2 / 2 100%	7 Józwiak	6 / 4 67%
11 Nouvier	5 / 1 20%	22 Kostevych	5 / 3 60%

RAKÓW CZĘSTOCHOWA 2-3 LECH POZNAŃ

Statystyka zawodników

Raków Częstochowa

	INSTA T INDEX	Minuty na boisku	Bramki / asysty	xG	Strzały / celne	Faule	Faulow any	Spalony	Podania / dokładne	Podanie kluczowe	Podania przyjęte	Pojedyunki / wygrane	Pojedyunki w powietrzu	Pojedyunki na ziemi	Zwody / udane	Odbiory / udane	Strata piłki	Nabycie piłki
1 Gliwa	226	'94	-	-	-	-	-	-	22 / 19 86%	-	8	-	-	-	-	-	2	2
28 Kasperkiewicz	260	'94	-	0.05	1 / 0 0%	2	-	-	50 / 43 86%	2 / 1 50%	35	15 / 9 60%	3 / 2 67%	12 / 7 58%	1 / 0 0%	9 / 5 56%	5	10
2 Petrasek	231	'94	-	0.58	4 / 2 50%	1	1	-	34 / 26 76%	-	32	17 / 12 71%	9 / 6 67%	8 / 6 75%	-	4 / 2 50%	6	10
77 Szymonowicz	229	'94	-	-	-	4	-	-	45 / 42 93%	-	31	20 / 10 50%	6 / 3 50%	14 / 7 50%	1 / 0 0%	6 / 3 50%	3	10
23 Kun	224	'94	-	-	-	2	3	1	39 / 26 67%	2 / 1 50%	25	17 / 7 41%	5 / 3 60%	12 / 4 33%	1 / 0 0%	5 / 1 20%	4	5
10 Sapała	197	'88	-	0.02	1 / 0 0%	1	-	-	48 / 41 85%	1 / 0 0%	40	5 / 2 40%	1 / 1 100%	4 / 1 25%	-	3 / 1 33%	2	4
17 Schwarz	295	'94	2 / 0	1.89	7 / 4 57%	-	1	1	73 / 65 89%	2 / 2 100%	58	4 / 2 50%	-	4 / 2 50%	2 / 1 50%	1 / 0 0%	4	2
39 Apolinarski	220	'68	-	-	-	-	1	-	30 / 25 83%	2 / 0 0%	25	12 / 5 42%	1 / 0 0%	11 / 5 45%	2 / 1 50%	7 / 3 43%	2	2
30 Szczepański	290	'94	-	0.88	3 / 1 33%	1	3	-	46 / 41 89%	3 / 1 33%	45	13 / 3 23%	1 / 0 0%	12 / 3 25%	4 / 1 25%	4 / 2 50%	8	1
11 Nouvier	217	'62	-	-	-	1	-	-	31 / 22 71%	1 / 1 100%	34	11 / 2 18%	2 / 0 0%	9 / 2 22%	5 / 1 20%	2 / 1 50%	14	1
9 Musiolik	197	'94	-	0.06	1 / 0 0%	1	-	1	18 / 12 67%	3 / 1 33%	23	22 / 13 59%	9 / 5 56%	13 / 8 62%	5 / 4 80%	2 / 2 100%	10	1
91 Brown Forbes	196	'32	-	0.05	1 / 1 100%	-	-	1	8 / 8 100%	1 / 1 100%	12	7 / 2 29%	3 / 1 33%	4 / 1 25%	2 / 0 0%	1 / 1 100%	2	1
27 Bartl	237	'25	-	-	-	-	2	-	6 / 3 50%	-	7	4 / 4 100%	-	4 / 4 100%	2 / 2 100%	1 / 1 100%	1	-
8 Lukovic	-	'6	-	-	-	-	-	-	6 / 5 83%	-	3	1 / 0 0%	-	1 / 0 0%	-	-	1	-

Lech Poznań

	INSTA T INDEX	Minuty na boisku	Bramki / asysty	xG	Strzały / celne	Faule	Faulow any	Spalony	Podania / dokładne	Podanie kluczowe	Podania przyjęte	Pojedyunki / wygrane	Pojedyunki w powietrzu	Pojedyunki na ziemi	Zwody / udane	Odbiory / udane	Strata piłki	Nabycie piłki
1 Van Der Hart	301	'94	-	-	-	-	-	-	27 / 23 85%	-	9	2 / 2 100%	2 / 2 100%	-	-	-	2	7
22 Kostevych	304	'94	-	0.14	1 / 1 100%	1	-	-	49 / 43 88%	1 / 1 100%	36	13 / 9 69%	3 / 2 67%	10 / 7 70%	5 / 3 60%	4 / 3 75%	3	6
5 Crnomarkovic	256	'94	-	-	-	-	-	-	38 / 32 84%	-	15	15 / 11 73%	9 / 6 67%	6 / 5 83%	-	3 / 2 67%	3	11
37 Satka	260	'94	-	-	-	1	-	-	27 / 26 96%	-	22	10 / 6 60%	5 / 2 40%	5 / 4 80%	-	2 / 2 100%	1	9
2 Gumny	224	'94	-	-	-	4	1	-	40 / 33 83%	1 / 0 0%	33	13 / 7 54%	7 / 3 43%	6 / 4 67%	1 / 1 100%	2 / 2 100%	8	2
6 Muhar	277	'94	1 / 0	0.50	3 / 2 67%	-	4	-	42 / 37 88%	-	35	19 / 10 53%	3 / 2 67%	16 / 8 50%	3 / 1 33%	5 / 3 60%	4	5
7 Józwiak	268	'74	0 / 1	0.03	1 / 1 100%	1	3	-	25 / 20 80%	2 / 2 100%	34	18 / 9 50%	4 / 1 25%	14 / 8 57%	6 / 4 67%	1 / 1 100%	12	1
25 Pedro Tiba	227	'94	-	0.15	2 / 2 100%	1	1	-	41 / 32 78%	2 / 0 0%	39	9 / 3 33%	-	9 / 3 33%	4 / 2 50%	2 / 1 50%	8	2
10 Jevtic	270	'88	0 / 1	0.38	5 / 0 0%	1	-	-	35 / 29 83%	2 / 2 100%	30	9 / 5 56%	-	9 / 5 56%	3 / 2 67%	3 / 2 67%	5	2
27 Puchacz	295	'94	-	0.10	4 / 3 75%	-	2	-	30 / 25 83%	1 / 1 100%	35	23 / 12 52%	3 / 0 0%	20 / 12 60%	11 / 10 91%	3 / 1 33%	7	2
9 Gytkjar	360	'85	2 / 0	0.53	3 / 2 67%	-	1	-	12 / 10 83%	-	20	10 / 2 20%	4 / 1 25%	6 / 1 17%	-	1 / 1 100%	6	1
17 Makuszewski	202	'19	-	-	-	3	-	-	8 / 6 75%	1 / 1 100%	7	3 / 0 0%	-	3 / 0 0%	-	2 / 0 0%	1	-
8 Tomczyk	-	'8	-	-	-	-	-	-	1 / 0 0%	-	1	3 / 0 0%	-	3 / 0 0%	2 / 0 0%	-	1	-
4 Rogne	-	'6	-	-	-	-	-	-	1 / 0 0%	-	-	1 / 1 100%	-	1 / 1 100%	-	1 / 1 100%	-	-

Terminy

Atak

To posiadanie piłki przez jedną drużynę z przejściem na połowę przeciwnika.

Szybki atak (kontratak)

atak z gry, który rozwija się bezpośrednio po przejęciu piłki od przeciwnika. Szybki atak trwa nie więcej niż 30 sekund. Prędkość ruchu do bramki przeciwnika przy tym ataku wynosi nie mniej niż 2,6 m/s.

Atak pozycyjny

Atak z gry lub stałych fragmentów (aut, rzut wolny). Pozycyjny atak trwa więcej niż 30s lub prędkość ruchu drużyny do bramki przeciwnika jest mniejsza niż 2,6 m/s.

Atak z rzutu wolnego lub autu.

Atak po rozegraniu rzutu wolnego lub autu, przy którym pierwszym lub drugim działaniem jest strzał na bramkę, lub podanie w pole karne przeciwnika.

Atak z rzutu różnego.

Akcje drużyny po rozegraniu rzutu różnego aż do końca posiadania piłki lub oddalenia piłki przez drużynę przeciwnika do strefy centralnej.

Strzał

Skierowanie piłki do bramki przeciwnika mającej na względzie strzelenie bramki. Rejestrowane są strzały celne (w światło bramki), niecelne (w tym strzały w słupek i w poprzeczkę), a także strzały przejęte przez przeciwnika.

Podanie kluczowe

Podanie do partnera, który jest w sytuacji bramkowej (1 na 1, pusta bramka itd.); podanie do zawodnika, które stwarza realną szansę na zdobycie bramki; podanie które 'odcina' linię obrony w fazie ataku.

Pojedynki

Wszystkie rodzaje walki o piłkę piłkarzy na boisku. Pojedynki nie są rejestrowane dodatkowo, jest to sumaryczny wskaźnik, zawiera walkę o piłkę w neutralnym położeniu zarówno na ziemi jak i w powietrzu, dryblingi, odebrania piłki oraz utraty piłki przy odbiorach przeciwnika

Pojedynki w powietrzu

Walka o piłkę, która znajduje się powyżej poziomu ramion.

Dryblowanie

Aktywna akcja piłkarza, posiadającego piłkę próba ominięcia przeciwnika z pomocą dryblingu. Przy udanym dryblingu zawodnikowi drużyny przeciwnej rejestruje się nieudane odebranie piłki i na odwrót.

Odebranie piłki przeciwnikowi i strata piłki w walce

Aktywne działania zawodnika, usiłującego odebrać piłkę zawodnikowi posiadającemu ją (przeciwnikowi rejestruje się strata piłki poprzez odebranie); odebranie to także przeszkadzanie w dryblowaniu przeciwnikowi.

Posiadanie piłki

Ruch zawodnika z piłką (mniej niż 3 dotknięcia piłki).

Nieudane przyjęcie piłki (nieudana kontrola nad piłką)

Strata piłki bez jakiegokolwiek walki z przeciwnikiem, spowodowana przez techniczne błędy rywala.

Nabycie piłki

Akcja piłkarza (przejęcie, przechwyt, wygrany pojedynek), która powoduje stratę piłki przez przeciwnika z dalszą możliwością prowadzenia szybkiego ataku.

Strata piłki

Akcja zawodnika (niedokładne podanie, przegrany pojedynek, itd.), która powoduje stratę piłki przez jego drużynę. Jeśli posiadanie piłki zakończy się faulem przeciwnika lub strzałem w światło bramki, to strata nie rejestruje się.

Tempo akcji w ataku

Liczba akcji skierowanych na atak w momencie posiadania piłki.

Tempo dokładnych podań

Liczba dokładnych podań w momencie posiadania piłki

Indeks intensywności pojedynków

liczba pojedynków i przechwytywów drużyny broniącej- na minutę -w czasie posiadania piłki przez przeciwnika

xG

System do oceny jakości strzałów wykonanych przez gracza lub drużynę. Liczbę expected goals oblicza się na podstawie rodzaju strzału i strefy, z której został wykonany.