



PKO Bank Polski  
EKSTRAKLASA

KOLEJKA 12   21.10.19		
KONIEC MECZU		
RAKÓW CZĘSTOCHOWA	1 0	ŚLĄSK WROCŁAW
MALINOWSKI 89'		

## RAPORT STATYSTYCZNY

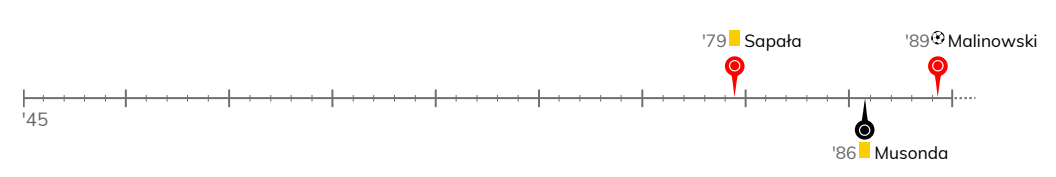
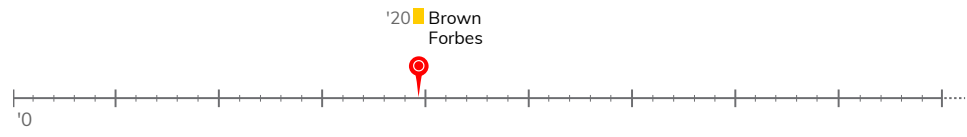


# STATS

# RAKÓW CZĘSTOCHOWA 1-0 ŚLĄSK WROCŁAW

Informacje o meczu

## Linia czasu



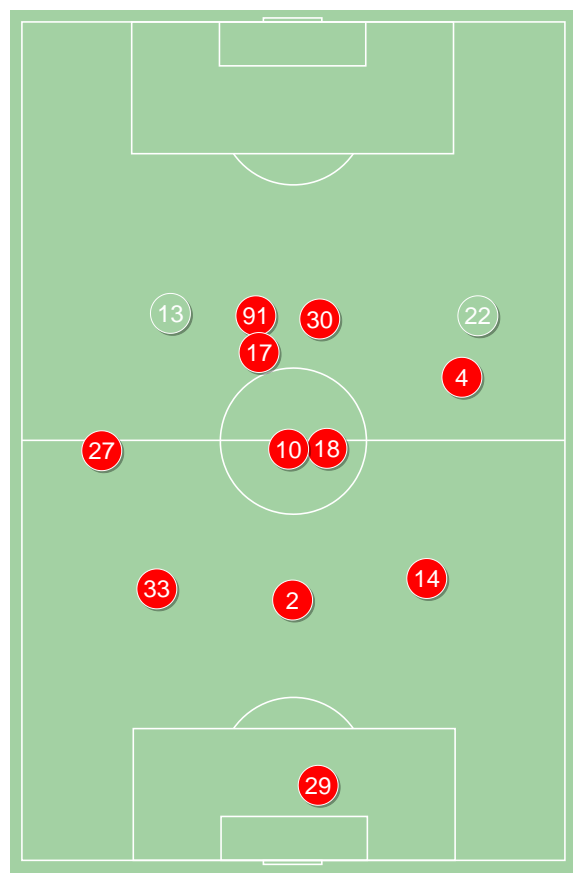
## Średnie pozycje piłkarzy

### Raków Częstochowa

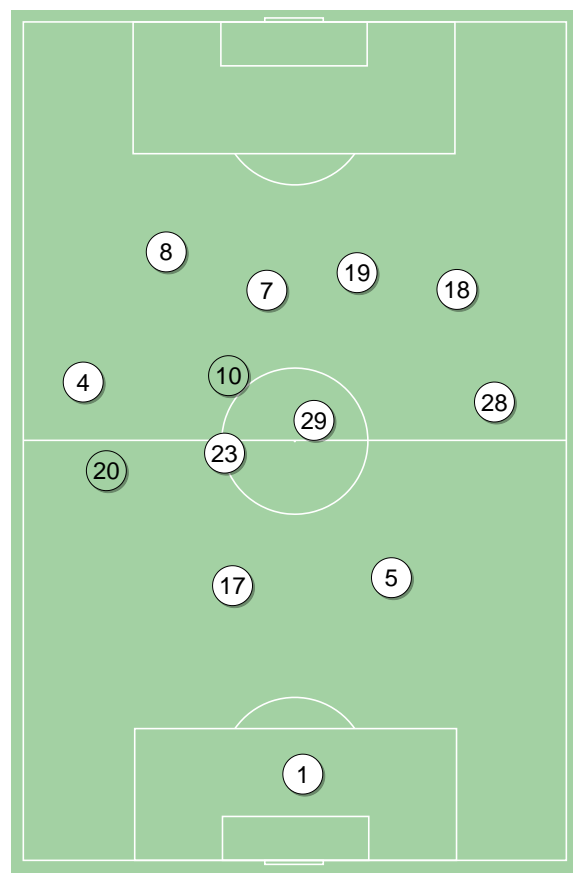
29	Szumski	
33	Jach	
2	Petrasek	
14	Kościelny	
27	Bartl	'71 ▼
10	Sapała	
4	Piatkowski	'87 ▼
17	Schwarz	
18	Babenko	
91	Brown Forbes	
30	Szczepański	'82 ▼
13	Malinowski	⊕ '71 ▲
22	Skoras	'82 ▲
9	Musiolik	'87 ▲

### Śląsk Wrocław

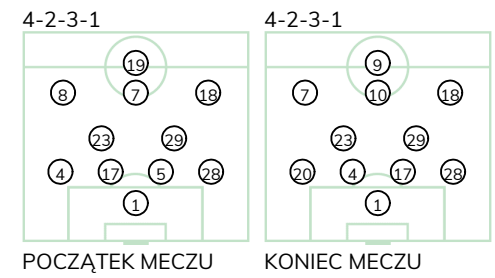
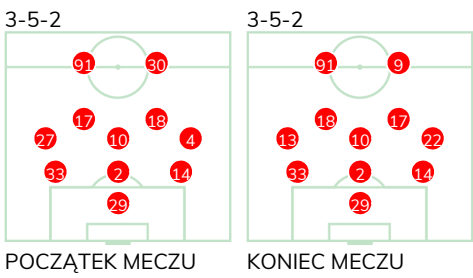
1	Putnocky	
4	Stiglec	
17	Pawelec	
5	Israel Puerto	'73 ▼
28	Broź	
23	Zivulic	
29	Mączyński	
8	Płacheta	'85 ▼
7	Pich	
18	Musonda	
19	Markovic	'77 ▼
20	Hołownia	'73 ▲
10	Radecki	'77 ▲
9	Exposito	'85 ▲



Raków Częstochowa ↑



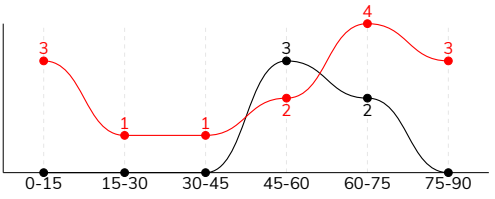
Śląsk Wrocław ↑



RAKÓW CZĘSTOCHOWA 1-0 ŚLĄSK WROCŁAW

Główne statystyki

STRZAŁY / CELNE	14 / 5	5 / 1
1 połowa	5 / 3	-
2 połowa	9 / 2	5 / 1



Strzały niecelne	5	3
Strzały przejęte	4	1
Strzały z pola karnego / celne	7 / 3	2 / 0
Średni dystans do bramki, m	17.5	23.7
Faule	9	13
Żółte / czerwone kartki	2 / 0	1 / 0
Spalone	1	1
Rzuty różne	6	4

Podania

PODANIA / DOKŁADNE	441 / 359 81%	499 / 405 81%
1 połowa	244 / 203 83%	291 / 236 81%
2 połowa	197 / 156 79%	208 / 169 81%
Podanie kluczowe	11 / 8 73%	4 / 3 75%

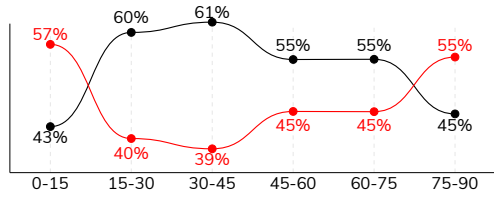
Pojedynki

POJEDYNKI	155 / 79 51%	155 / 76 49%
1 połowa	75 / 33 44%	75 / 42 56%
2 połowa	80 / 46 58%	80 / 34 43%
Pojedynki w powietrzu	43 / 23 53%	43 / 20 47%
Pojedynki na ziemi	112 / 56 50%	112 / 56 50%
Zwody / udane	23 / 8 35%	32 / 14 44%
Odbiory / udane	38 / 24 63%	30 / 22 73%
Straty / na własnej połowie	67 / 15	72 / 14
Nabycie piłki / na połowie przeciwnika	53 / 3	53 / 12

Posiadanie piłki

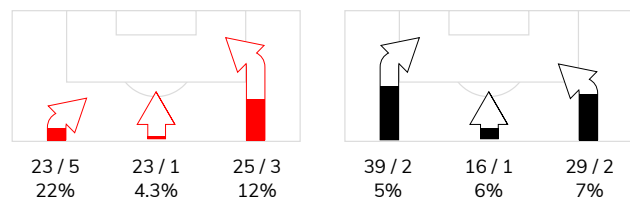
Statystyki drużyn

POSIADANIE PIŁKI	47%	53%
1 połowa	45%	55%
2 połowa	49%	51%

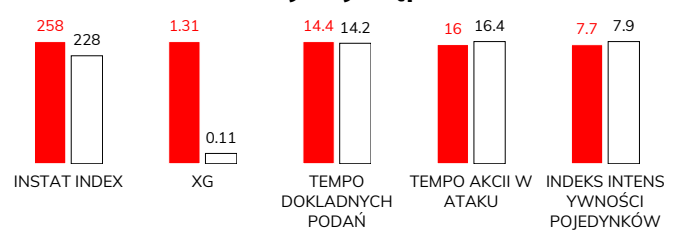


Ataki pozycyjne	55 / 6 11%	64 / 4 6%
Kontrataki	16 / 3 19%	20 / 1 5%
Stały fragment w ataku	15 / 5 33%	4 / 0 0%
Strzał z rzutu wolnego / celne	1 / 0 0%	-
Warianty stałych fragmentów gry	4 / 1 25%	-
Kombinacyjne rzuty różne	6 / 3 50%	4 / 0 0%
Rzuty karne / strzelone	-	-

STRONY ATAKU



Kluczowe indeksy występu



TOP-3 InStat Index

14 Kościelny	301	23 Zivulic	254
2 Petrasek	295	1 Putnocky	247
10 Sapała	283	10 Radecki	244

TOP-3 Strzały / celne

91 Brown Forbes	2 / 2 100%	29 Mączyński	1 / 1 100%
10 Sapała	2 / 1 50%	8 Płacheta	2 / 0 0%
27 Bartl	1 / 1 100%	4 Stiglec	1 / 0 0%

TOP-3 Podania

14 Kościelny	50 / 47 94%	4 Stiglec	75 / 65 87%
10 Sapała	54 / 46 85%	28 Broż	73 / 52 71%
17 Schwarz	52 / 42 81%	5 Israel Puerto	49 / 47 96%

TOP-3 Podania kluczowe

30 Szczepański	3 / 1 33%	29 Mączyński	1 / 1 100%
33 Jach	1 / 1 100%	28 Broż	1 / 1 100%
14 Kościelny	1 / 1 100%	7 Pich	1 / 1 100%

TOP-3 Pojedynki

2 Petrasek	21 / 16 76%	23 Zivulic	19 / 16 84%
4 Piatkowski	17 / 14 82%	8 Płacheta	21 / 7 33%
33 Jach	14 / 7 50%	18 Musonda	21 / 7 33%

TOP-3 Zwody

91 Brown Forbes	9 / 1 11%	8 Płacheta	10 / 4 40%
27 Bartl	3 / 1 33%	18 Musonda	10 / 4 40%
17 Schwarz	2 / 1 50%	28 Broż	2 / 2 100%

# RAKÓW CZĘSTOCHOWA 1-0 ŚLĄSK WROCŁAW

## Statystyka zawodników

### Raków Częstochowa

	INSTA T INDEX	Minuty na boisku	Bramki / asysty	xG	Strzały / celne	Faule	Faulow any	Spalony	Podania / dokładne	Podanie kluczowe	Podania przyjęte	Pojedynki / wygrane	Pojedynki w powietrzu	Pojedynki na ziemi	Zwody / udane	Odbiory / udane	Strata piłki	Nabycie piłki
29 Szumski	274	'96	-	-	-	-	-	-	27 / 22 81%	-	10	-	-	-	-	-	2	7
33 Jach	243	'96	-	0.14	2 / 0 0%	1	-	-	48 / 33 69%	1 / 1 100%	33	14 / 7 50%	6 / 4 67%	8 / 3 38%	-	5 / 1 20%	6	7
2 Petrasek	295	'96	-	0.71	3 / 0 0%	1	1	-	50 / 41 82%	1 / 0 0%	36	21 / 16 76%	13 / 8 62%	8 / 8 100%	1 / 1 100%	3 / 3 100%	2	9
14 Kościelny	301	'96	-	-	-	-	-	-	50 / 47 94%	1 / 1 100%	29	7 / 6 86%	4 / 3 75%	3 / 3 100%	-	2 / 2 100%	2	7
27 Bartl	273	'71	-	0.04	1 / 1 100%	-	3	-	18 / 15 83%	1 / 1 100%	22	12 / 5 42%	2 / 1 50%	10 / 4 40%	3 / 1 33%	4 / 2 50%	3	4
10 Sapała	283	'96	-	0.04	2 / 1 50%	2	1	-	54 / 46 85%	-	35	9 / 6 67%	-	9 / 6 67%	1 / 1 100%	7 / 4 57%	3	4
4 Piatkowski	257	'88	-	0.03	1 / 0 0%	-	1	-	31 / 21 68%	-	27	17 / 14 82%	4 / 3 75%	13 / 11 85%	1 / 1 100%	8 / 8 100%	6	6
17 Schwarz	247	'96	-	-	-	3	1	-	52 / 42 81%	1 / 1 100%	34	11 / 5 45%	1 / 0 0%	10 / 5 50%	2 / 1 50%	4 / 2 50%	9	3
18 Babenko	233	'96	-	0.03	1 / 0 0%	-	1	1	37 / 30 81%	1 / 1 100%	39	14 / 5 36%	-	14 / 5 36%	1 / 1 100%	3 / 1 33%	10	-
91 Brown Forbes	228	'96	-	0.12	2 / 2 100%	2	1	-	25 / 20 80%	-	42	26 / 6 23%	6 / 2 33%	20 / 4 20%	9 / 1 11%	-	15	-
30 Szczepański	206	'83	-	0.07	1 / 0 0%	-	3	-	36 / 30 83%	3 / 1 33%	37	14 / 4 29%	5 / 1 20%	9 / 3 33%	2 / 0 0%	-	5	3
13 Malinowski	260	'24	1 / 0	0.13	1 / 1 100%	-	1	-	7 / 6 86%	1 / 1 100%	7	1 / 1 100%	1 / 1 100%	-	-	-	1	1
22 Skoras	249	'13	0 / 1	-	-	-	-	-	4 / 4 100%	1 / 1 100%	5	5 / 1 20%	1 / 0 0%	4 / 1 25%	2 / 0 0%	1 / 0 0%	2	-
9 Musiolik	-	'7	-	-	-	-	-	-	2 / 2 100%	-	3	4 / 3 75%	-	4 / 3 75%	1 / 1 100%	1 / 1 100%	1	2

### Śląsk Wrocław

	INSTA T INDEX	Minuty na boisku	Bramki / asysty	xG	Strzały / celne	Faule	Faulow any	Spalony	Podania / dokładne	Podanie kluczowe	Podania przyjęte	Pojedynki / wygrane	Pojedynki w powietrzu	Pojedynki na ziemi	Zwody / udane	Odbiory / udane	Strata piłki	Nabycie piłki
1 Putnocky	247	'96	-	-	-	-	-	-	28 / 25 89%	-	18	-	-	-	-	-	3	1
4 Stiglec	231	'96	-	0.01	1 / 0 0%	2	1	-	75 / 65 87%	-	64	9 / 4 44%	4 / 0 0%	5 / 4 80%	-	3 / 3 100%	5	4
17 Pawelec	243	'96	-	-	-	-	-	-	43 / 31 72%	-	27	10 / 7 70%	4 / 2 50%	6 / 5 83%	-	3 / 3 100%	6	8
5 Israel Puerto	243	'73	-	-	-	1	-	-	49 / 47 96%	-	32	11 / 7 64%	3 / 2 67%	8 / 5 63%	-	2 / 2 100%	2	10
28 Broź	206	'96	-	-	-	1	2	-	73 / 52 71%	1 / 1 100%	52	10 / 7 70%	3 / 2 67%	7 / 5 71%	2 / 2 100%	3 / 2 67%	10	4
23 Zivulic	254	'96	-	-	-	-	2	-	50 / 44 88%	-	31	19 / 16 84%	7 / 5 71%	12 / 11 92%	-	5 / 4 80%	2	14
29 Mączyński	240	'96	-	0.03	1 / 1 100%	1	1	-	47 / 39 83%	1 / 1 100%	27	11 / 6 55%	2 / 1 50%	9 / 5 56%	1 / 1 100%	5 / 3 60%	-	4
8 Płacheta	226	'86	-	0.05	2 / 0 0%	2	1	-	30 / 20 67%	-	40	21 / 7 33%	1 / 0 0%	20 / 7 35%	10 / 4 40%	3 / 2 67%	13	4
7 Pich	212	'96	-	-	-	1	2	-	27 / 22 81%	1 / 1 100%	26	13 / 3 23%	4 / 0 0%	9 / 3 33%	2 / 0 0%	2 / 1 50%	8	1
18 Musonda	212	'96	-	0.02	1 / 0 0%	3	-	-	34 / 27 79%	-	36	21 / 7 33%	2 / 1 50%	19 / 6 32%	10 / 4 40%	3 / 1 33%	8	1
19 Markovic	198	'78	-	-	-	2	-	1	22 / 18 82%	1 / 0 0%	31	15 / 6 40%	7 / 3 43%	8 / 3 38%	2 / 2 100%	-	9	-
20 Hołownia	205	'22	-	-	-	-	-	-	13 / 9 69%	-	8	5 / 1 20%	2 / 1 50%	3 / 0 0%	2 / 0 0%	-	3	1
10 Radecki	244	'17	-	-	-	-	-	-	6 / 5 83%	-	10	9 / 5 56%	4 / 3 75%	5 / 2 40%	3 / 1 33%	1 / 1 100%	2	1
9 Exposito	-	'9	-	-	-	-	-	-	2 / 1 50%	-	3	1 / 0 0%	-	1 / 0 0%	-	-	1	-

## Terminy

**Atak**

To posiadanie piłki przez jedną drużynę z przejściem na połowę przeciwnika.

**Szybki atak (kontratak)**

atak z gry, który rozwija się bezpośrednio po przejęciu piłki od przeciwnika. Szybki atak trwa nie więcej niż 30 sekund. Prędkość ruchu do bramki przeciwnika przy tym ataku wynosi nie mniej niż 2,6 m/s.

**Atak pozycyjny**

Atak z gry lub stałych fragmentów (aut, rzut wolny). Pozycyjny atak trwa więcej niż 30s lub prędkość ruchu drużyny do bramki przeciwnika jest mniejsza niż 2,6 m/s.

**Atak z rzutu wolnego lub autu.**

Atak po rozegraniu rzutu wolnego lub autu, przy którym pierwszym lub drugim działaniem jest strzał na bramkę, lub podanie w pole karne przeciwnika.

**Atak z rzutu różnego.**

Akcje drużyny po rozegraniu rzutu różnego aż do końca posiadania piłki lub oddalenia piłki przez drużynę przeciwnika do strefy centralnej.

**Strzał**

Skierowanie piłki do bramki przeciwnika mającej na względzie strzelenie bramki. Rejestrowane są strzały celne (w światło bramki), niecelne (w tym strzały w słupek i w poprzeczkę), a także strzały przejęte przez przeciwnika.

**Podanie kluczowe**

Podanie do partnera, który jest w sytuacji bramkowej (1 na 1, pusta bramka itd.); podanie do zawodnika, które stwarza realną szansę na zdobycie bramki; podanie które 'odcina' linię obrony w fazie ataku.

**Pojedynki**

Wszystkie rodzaje walki o piłkę piłkarzy na boisku. Pojedynki nie są rejestrowane dodatkowo, jest to sumaryczny wskaźnik, zawiera walkę o piłkę w neutralnym położeniu zarówno na ziemi jak i w powietrzu, dryblingi, odebrania piłki oraz utraty piłki przy odbiorach przeciwnika

**Pojedynki w powietrzu**

Walka o piłkę, która znajduje się powyżej poziomu ramion.

**Dryblowanie**

Aktywna akcja piłkarza, posiadającego piłkę próba ominięcia przeciwnika z pomocą dryblingu. Przy udanym dryblingu zawodnikowi drużyny przeciwnej rejestruje się nieudane odebranie piłki i na odwrót.

**Odebranie piłki przeciwnikowi i strata piłki w walce**

Aktywne działania zawodnika, usiłującego odebrać piłkę zawodnikowi posiadającemu ją (przeciwnikowi rejestruje się strata piłki poprzez odebranie); odebranie to także przeszkadzanie w dryblowaniu przeciwnikowi.

**Posiadanie piłki**

Ruch zawodnika z piłką (mniej niż 3 dotknięcia piłki).

**Nieudane przyjęcie piłki (nieudana kontrola nad piłką)**

Strata piłki bez jakiegokolwiek walki z przeciwnikiem, spowodowana przez techniczne błędy rywala.

**Nabycie piłki**

Akcja piłkarza (przejęcie, przechwyt, wygrany pojedynek), która powoduje stratę piłki przez przeciwnika z dalszą możliwością prowadzenia szybkiego ataku.

**Strata piłki**

Akcja zawodnika (niedokładne podanie, przegrany pojedynek, itd.), która powoduje stratę piłki przez jego drużynę. Jeśli posiadanie piłki zakończy się faulem przeciwnika lub strzałem w światło bramki, to strata nie rejestruje się.

**Tempo akcji w ataku**

Liczba akcji skierowanych na atak w momencie posiadania piłki.

**Tempo dokładnych podań**

Liczba dokładnych podań w momencie posiadania piłki

**Indeks intensywności pojedynków**

liczba pojedynków i przechwytyłów drużyny broniącej- na minutę -w czasie posiadania piłki przez przeciwnika

**xG**

System do oceny jakości strzałów wykonanych przez gracza lub drużynę. Liczbę expected goals oblicza się na podstawie rodzaju strzału i strefy, z której został wykonany.