



PKO Bank Polski
EKSTRAKLASA

KOLEJKA 7 12.09.21		
KONIEC MECZU		
RAKÓW CZĘSTOCHOWA	2 2	LECH POZNAŃ
CEBULA 14' MUSIOLIK 48'		REIS AMARAL 57' ISHAK 73'

RAPORT STATYSTYCZNY

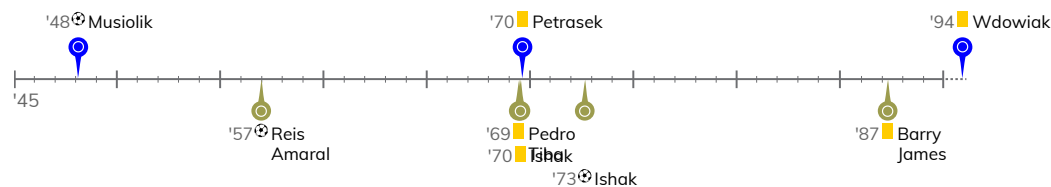


STATS

RAKÓW CZĘSTOCHOWA 2-2 LECH POZNAŃ

Informacje o meczu

Linia czasu



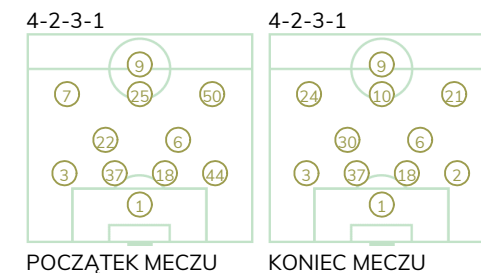
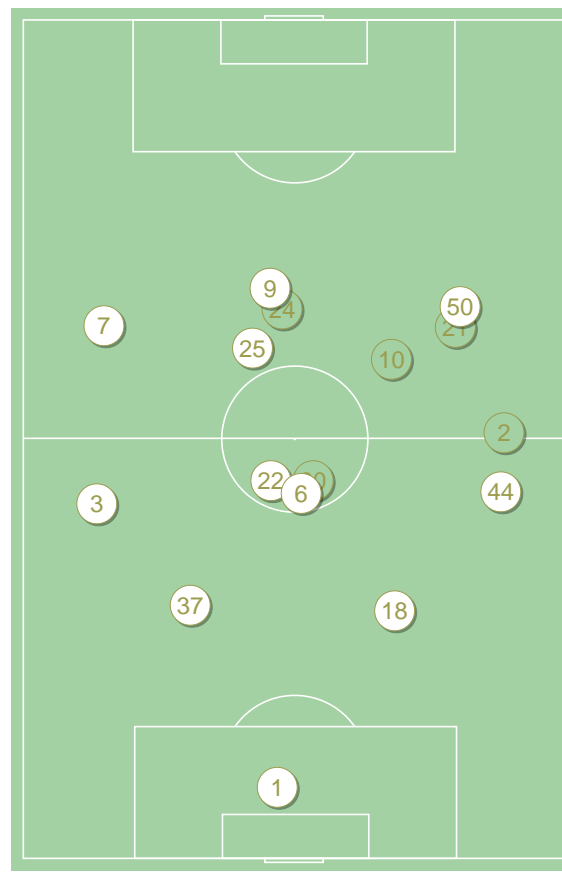
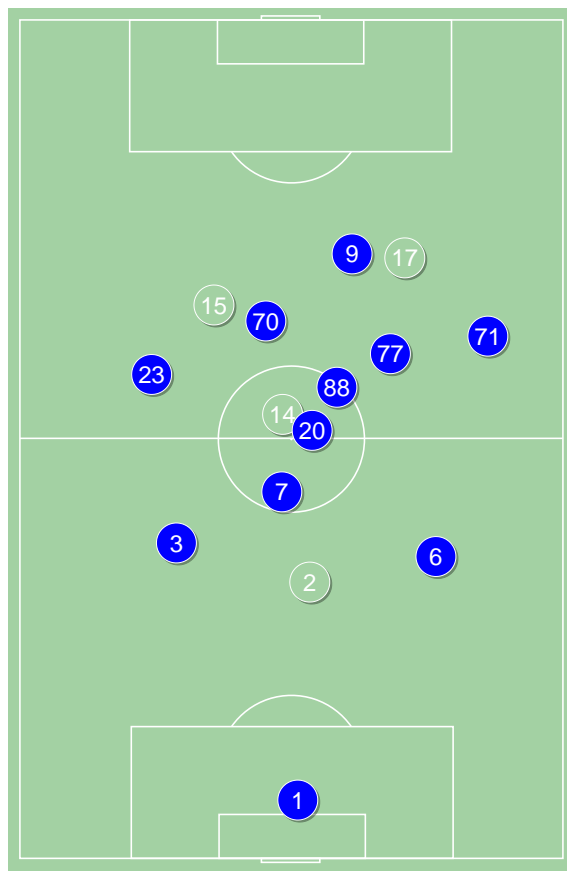
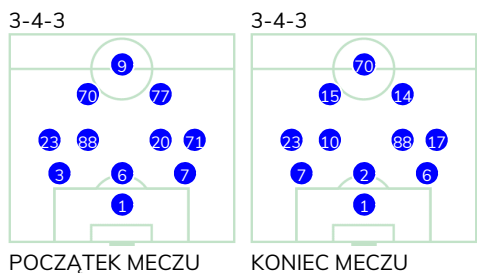
Średnie pozycje piłkarzy

Raków Częstochowa

1	Kovacevic		
3	Rundic		'29 ▼
6	Niewulis		
7	Tudor		
23	Kun		
88	Gvilia		
20	Poletanovic	🟡	'78 ▼
71	Długosz		'78 ▼
70	Sturgeon		
77	Cebula	⚽	'39 ▼
9	Musiolik	⚽	'78 ▼
2	Petrasek	🟡	'29 ▲
17	Wdowiak	🟡	'39 ▲
10	Sapała		'78 ▲
15	Alexandre Guedes		'78 ▲
14	Szelagowski		'78 ▲

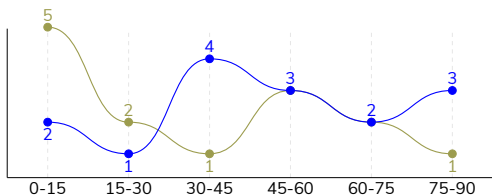
Lech Poznań

1	Van Der Hart		
3	Barry James	🟡	
37	Satka		
18	Salamon		
44	Czerwiński		'46 ▼
22	Murawski		'46 ▼
6	Karlstrom		
7	Kaminski		'80 ▼
25	Pedro Tiba	🟡	'71 ▼
50	Ba Loua		'71 ▼
9	Ishak	⚽ 🟡	
2	Vieira Pereira		'46 ▲
24	Reis Amaral	⚽	'46 ▲
30	Kvekveskiri		'71 ▲
21	Skoras		'71 ▲
10	Ramirez		'80 ▲



RAKÓW CZĘSTOCHOWA 2-2 LECH POZNAŃ
Główne statystyki

STRZAŁY / CELNE	15 / 7	14 / 6
1. połowa	7 / 4	8 / 4
2. połowa	8 / 3	6 / 2



Strzały niecelne	6	4
Strzały zablokowane	2	3
Strzały z pola karnego / celne	11 / 7	11 / 4
Średni dystans do bramki, m	16	13.3
Faule	12	15
Żółte / czerwone kartki	3 / 0	3 / 0
Spalone	-	-
Rzuty różne	2	5

Podania

PODANIA / DOKŁADNE	382 / 296 77%	575 / 463 81%
1. połowa	206 / 168 82%	304 / 254 84%
2. połowa	176 / 128 73%	271 / 209 77%
Podanie kluczowe	11 / 8 73%	18 / 10 56%

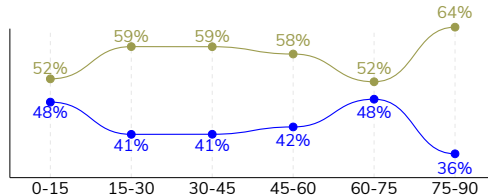
Pojedynki

POJEDYNKI	137 / 75 55%	137 / 62 45%
1. połowa	78 / 45 58%	78 / 33 42%
2. połowa	59 / 30 51%	59 / 29 49%
Pojedynki w powietrzu	44 / 23 52%	44 / 21 48%
Pojedynki na ziemi	93 / 52 56%	93 / 41 44%
Dryblingi / udane	30 / 19 63%	10 / 6 60%
Odbiory / udane	16 / 10 63%	35 / 16 46%
Straty / na własnej połowie	72 / 13	74 / 18
Odzyskane piłki / na połowie przeciwnika	50 / 11	58 / 10

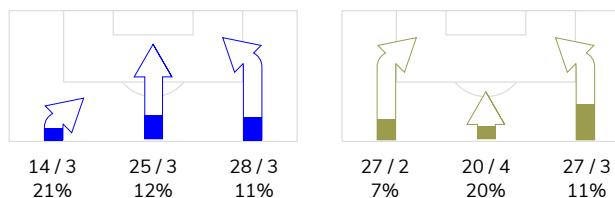
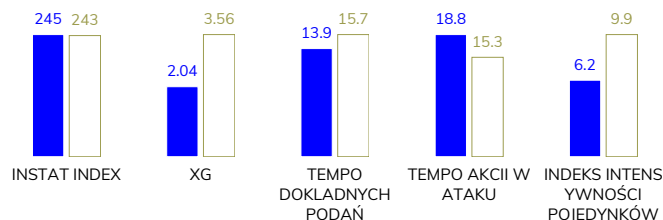
Posiadanie piłki

Statystyki drużyn

POSIADANIE PIŁKI	42%	58%
1. połowa	42%	58%
2. połowa	41%	59%



Ataki pozycyjne	55 / 6 11%	61 / 6 10%
Kontrataki	12 / 3 25%	13 / 3 23%
Ataki ze stałych fragmentów	10 / 6 60%	10 / 2 20%
Strzały z rzutów wolnych / celne	-	-
Warianty rzutów wolnych	7 / 3 43%	4 / 0 0%
Rzuty różne	2 / 2 100%	5 / 1 20%
Rzuty karne / strzelone	1	1

STRONY ATAKU

Kluczowe indeksy występu

TOP-3 InStat Index

20 Poletanovic	290	7 Kaminski	313
70 Sturgeon	281	25 Pedro Tiba	277
7 Tudor	278	9 Ishak	275

TOP-3 Strzały / celne

9 Musiolik	3 / 1 33%	9 Ishak	6 / 4 67%
70 Sturgeon	2 / 1 50%	24 Reis Amaral	2 / 1 50%
88 Gvilia	2 / 1 50%	25 Pedro Tiba	1 / 1 100%

TOP-3 Podania

88 Gvilia	57 / 45 79%	37 Satka	81 / 72 89%
20 Poletanovic	44 / 40 91%	3 Barry James	75 / 58 77%
6 Niewulis	49 / 38 78%	18 Salamon	69 / 57 83%

TOP-3 Podania kluczowe

70 Sturgeon	3 / 3 100%	25 Pedro Tiba	5 / 3 60%
17 Wdowiak	4 / 2 50%	2 Vieira Pereira	3 / 2 67%
3 Rundic	1 / 1 100%	21 Skoras	2 / 2 100%

TOP-3 Pojedynki

23 Kun	21 / 12 57%	37 Satka	14 / 10 71%
6 Niewulis	15 / 11 73%	6 Karlstrom	15 / 8 53%
9 Musiolik	21 / 10 48%	18 Salamon	14 / 8 57%

TOP-3 Dryblingi

70 Sturgeon	4 / 3 75%	50 Ba Loua	4 / 2 50%
77 Cebula	4 / 3 75%	7 Kaminski	2 / 2 100%
20 Poletanovic	3 / 3 100%	25 Pedro Tiba	2 / 1 50%

RAKÓW CZĘSTOCHOWA 2-2 LECH POZNAŃ

Statystyki zawodników

Raków Częstochowa

	INSTA T INDEX	Minuty na boisku	Bramki / asysty	xG	Strzały / celne	Faule	Faulow any	Spalon e	Podania / dokładne	Podanie kluczowe	Podania przyjęte	Pojedynki / wygrane	Pojedynki w powietrzu	Pojedynki na ziemi	Dryblingi / udane	Odbiory / udane	Stracone piłki	Odzyska ne piłki
1 Kovacevic	259	'100	-	-	-	-	-	-	28 / 22 79%	-	14	1 / 1 100%	1 / 1 100%	-	-	-	3	4
3 Rundic	229	'28	-	0.02	1 / 0 0%	-	1	-	12 / 11 92%	1 / 1 100%	7	1 / 1 100%	1 / 1 100%	-	-	-	1	2
6 Niewulis	244	'100	-	-	-	1	1	-	49 / 38 78%	-	27	15 / 11 73%	5 / 3 60%	10 / 8 80%	1 / 0 0%	3 / 3 100%	5	10
7 Tudor	278	'100	-	0.13	1 / 1 100%	1	1	-	42 / 37 88%	-	24	11 / 6 55%	4 / 1 25%	7 / 5 71%	1 / 1 100%	1 / 1 100%	4	8
23 Kun	256	'100	-	0.05	1 / 1 100%	2	2	-	22 / 16 73%	1 / 1 100%	17	21 / 12 57%	3 / 1 33%	18 / 11 61%	5 / 2 40%	4 / 3 75%	4	5
88 Gvilia	219	'100	-	0.15	2 / 1 50%	-	2	-	57 / 45 79%	1 / 0 0%	41	7 / 3 43%	-	7 / 3 43%	2 / 1 50%	2 / 0 0%	3	5
20 Poletanovic	290	'82	-	0.02	1 / 0 0%	2	1	-	44 / 40 91%	-	34	5 / 4 80%	1 / 1 100%	4 / 3 75%	3 / 3 100%	-	6	6
71 Długosz	221	'82	-	-	-	1	2	-	11 / 10 91%	-	14	12 / 5 42%	1 / 0 0%	11 / 5 45%	4 / 2 50%	3 / 2 67%	3	1
70 Sturgeon	281	'100	0 / 1	0.24	2 / 1 50%	-	1	-	27 / 20 74%	3 / 3 100%	30	13 / 6 46%	4 / 1 25%	9 / 5 56%	4 / 3 75%	1 / 1 100%	6	1
77 Cebula	261	'38	1 / 0	0.75	1 / 1 100%	2	-	-	17 / 11 65%	-	18	9 / 5 56%	1 / 1 100%	8 / 4 50%	4 / 3 75%	-	5	-
9 Musiolik	276	'82	1 / 0	0.27	3 / 1 33%	-	2	-	17 / 11 65%	1 / 1 100%	29	21 / 10 48%	15 / 7 47%	6 / 3 50%	2 / 1 50%	-	13	-
2 Petrasek	215	'71	-	0.13	1 / 1 100%	1	-	-	31 / 21 68%	-	17	6 / 5 83%	3 / 3 100%	3 / 2 67%	-	1 / 0 0%	4	5
17 Wdowiak	248	'61	-	0.15	1 / 0 0%	1	-	-	13 / 8 62%	4 / 2 50%	12	7 / 3 43%	1 / 0 0%	6 / 3 50%	3 / 3 100%	1 / 0 0%	6	3
10 Sapata	205	'18	-	0.13	1 / 0 0%	1	-	-	2 / 2 100%	-	1	-	-	-	-	-	-	-
15 Alexandre Guedes	216	'18	-	-	-	-	-	-	8 / 3 38%	-	8	4 / 1 25%	2 / 1 50%	2 / 0 0%	-	-	7	-
14 Szelagowski	216	'18	-	-	-	-	-	-	2 / 1 50%	-	3	4 / 2 50%	2 / 2 100%	2 / 0 0%	1 / 0 0%	-	2	-

Lech Poznań

	INSTA T INDEX	Minuty na boisku	Bramki / asysty	xG	Strzały / celne	Faule	Faulow any	Spalon e	Podania / dokładne	Podanie kluczowe	Podania przyjęte	Pojedynki / wygrane	Pojedynki w powietrzu	Pojedynki na ziemi	Dryblingi / udane	Odbiory / udane	Stracone piłki	Odzyska ne piłki
1 Van Der Hart	244	'100	-	-	-	-	-	-	50 / 42 84%	-	35	-	-	-	-	-	6	7
3 Barry James	195	'100	-	-	-	3	-	-	75 / 58 77%	-	42	18 / 4 22%	5 / 2 40%	13 / 2 15%	1 / 0 0%	5 / 0 0%	6	6
37 Satka	253	'100	-	-	-	-	-	-	81 / 72 89%	-	67	14 / 10 71%	9 / 7 78%	5 / 3 60%	-	3 / 2 67%	1	12
18 Salamon	246	'100	-	-	-	1	-	-	69 / 57 83%	1 / 0 0%	55	14 / 8 57%	8 / 4 50%	6 / 4 67%	-	3 / 2 67%	8	9
44 Czerwiński	235	'49	-	-	-	-	-	-	30 / 27 90%	-	17	6 / 3 50%	1 / 1 100%	5 / 2 40%	-	2 / 1 50%	-	2
22 Murawski	241	'49	-	-	-	2	2	-	26 / 22 85%	-	19	6 / 4 67%	1 / 0 0%	5 / 4 80%	-	4 / 3 75%	2	3
6 Karlstrom	224	'100	-	-	-	1	1	-	59 / 47 80%	-	47	15 / 8 53%	4 / 1 25%	11 / 7 64%	-	6 / 3 50%	5	6
7 Kaminski	313	'84	0 / 1	0.12	2 / 0 0%	1	1	-	30 / 25 83%	1 / 1 100%	33	13 / 7 54%	4 / 3 75%	9 / 4 44%	2 / 2 100%	3 / 1 33%	8	2
25 Pedro Tiba	277	'75	-	0.03	1 / 1 100%	2	2	-	37 / 30 81%	5 / 3 60%	33	9 / 3 33%	-	9 / 3 33%	2 / 1 50%	2 / 0 0%	6	-
50 Ba Loua	253	'75	-	0.42	3 / 0 0%	1	1	-	22 / 16 73%	4 / 1 25%	27	15 / 5 33%	3 / 1 33%	12 / 4 33%	4 / 2 50%	4 / 2 50%	8	-
9 Ishak	275	'100	1 / 0	2.38	6 / 4 67%	1	3	-	11 / 5 45%	2 / 1 50%	22	13 / 4 31%	6 / 1 17%	7 / 3 43%	1 / 1 100%	-	7	2
2 Vieira Pereira	238	'50	-	-	-	-	-	-	40 / 31 78%	3 / 2 67%	29	3 / 1 33%	1 / 0 0%	2 / 1 50%	-	-	3	5
24 Reis Amaral	251	'50	1 / 0	0.61	2 / 1 50%	2	1	-	11 / 8 73%	-	12	6 / 2 33%	2 / 1 50%	4 / 1 25%	-	1 / 0 0%	6	1
30 Kvekveskiri	209	'25	-	-	-	-	-	-	15 / 12 80%	-	11	2 / 2 100%	-	2 / 2 100%	-	2 / 2 100%	1	2
21 Skoras	213	'25	-	-	-	-	1	-	11 / 7 64%	2 / 2 100%	7	2 / 1 50%	-	2 / 1 50%	-	-	2	1
10 Ramirez	216	'16	-	-	-	1	-	-	8 / 4 50%	-	7	1 / 0 0%	-	1 / 0 0%	-	-	5	-

RAKÓW CZĘSTOCHOWA 2-2 LECH POZNAŃ

Terminy

Atak

Posiadanie piłki przez jedną drużynę z przejściem na połowę przeciwnika.

Kontratak

Atak z gry, który rozwija się bezpośrednio po przejęciu piłki od przeciwnika. Kontratak trwa nie więcej niż 30 sekund. Prędkość ruchu do bramki przeciwnika przy tym ataku wynosi nie mniej niż 2,6 m/s.

Atak pozycyjny

Atak z gry lub ze stałych fragmentów (wyrzut z autu, rzut wolny). Pozycyjny atak trwa więcej niż 30 sekund lub prędkość ruchu drużyny do bramki przeciwnika jest mniejsza niż 2,6 m/s.

Atak po rzucie wolnym lub wyrzucie z autu

Atak po rozegraniu rzutu różnego, rzutu wolnego lub wyrzutu z autu, przy którym pierwszym lub drugim zagranieniem jest strzał na bramkę lub dośrodkowanie w pole karne.

Atak po rzucie różnym

Akcje drużyny po rozegraniu rzutu różnego aż do straty piłki lub oddalenia piłki przez drużynę przeciwnika do strefy centralnej.

Strzał

Skierowanie piłki do bramki przeciwnika mającej na celu strzelenie bramki. Rejestrowane są strzały celne (w światło bramki), niecelne (w tym strzały w słupek i w poprzeczkę), a także strzały zablokowane przez przeciwnika.

Podanie kluczowe

Podanie do partnera, który jest w sytuacji bramkowej (1 na 1, pusta bramka itd.); podanie do zawodnika, które stwarza realną szansę na zdobycie bramki; podanie które 'odcina' linię obrony w fazie ataku.

Pojedynek

Wszystkie rodzaje pojedynków na boisku. To sumaryczny wskaźnik, zawierający walkę o niekontrolowaną przez nikogo piłkę, pojedynki w powietrzu, dryblingi, odbiory oraz straty, spowodowane odbiorami przeciwnika.

Pojedynek w powietrzu

Walka o piłkę, która znajduje się powyżej poziomu ramion..

Dryblowanie

Aktywna akcja piłkarza, posiadającego piłkę próba ominięcia przeciwnika z pomocą dryblingu. Przy udanym dryblingu zawodnikowi drużyny przeciwnej rejestruje się nieudane odebranie piłki i na odwrót.

Odbiór

Aktywne działanie zawodnika, usiłującego odebrać piłkę zawodnikowi ją posiadającemu (przeciwnikowi w tej sytuacji zostaje zaliczona strata); przeciwdziałanie dryblowaniu przeciwnika również uznaje się za odbiór.

Drybling

Świadomy ruch zawodnika z piłką (przynajmniej trzy kontakty z piłką)

Nieudane przyjęcie piłki

Strata piłki bez starcia z przeciwnikiem, w wyniku nieudanej akcji..

Odzyskane piłki

Akcja piłkarza (przejęcie, przechwyt, wygrany pojedynek), która powoduje stratę piłki przez przeciwnika z dalszą możliwością prowadzenia szybkiego kontrataku.

Strata piłki

Akcja zawodnika (niedokładne podanie, przegrany pojedynek, itd.), która powoduje stratę piłki przez jego drużynę. Jeśli posiadanie piłki zakończy się faulem przeciwnika lub strzałem w światło bramki, to strata nie rejestruje się.

Tempo akcji w ataku

Liczba akcji konstruktywnych na minutę posiadania piłki.

Tempo dokładnych podań

Liczba dokładnych podań na minutę posiadania piłki

Indeks intensywności pojedynków

liczba pojedynków i przechwytych drużyny broniącej - na minutę posiadania piłki przez przeciwnika

xG

Oczekiwana liczba bramek zawodnika lub drużyny w meczu, nie licząc rzutów karnych. Liczbę expected goals oblicza się na podstawie rodzaju strzału i strefy, z której został wykonany.