



PKO Bank Polski
EKSTRAKLASA

KOLEJKA 8 25.10.20		
KONIEC MECZU		
RAKÓW CZĘSTOCHOWA	2 1	STAL MIELEC
IVAN LOPEZ 27' 66'		DOMAŃSKI 77'

RAPORT STATYSTYCZNY



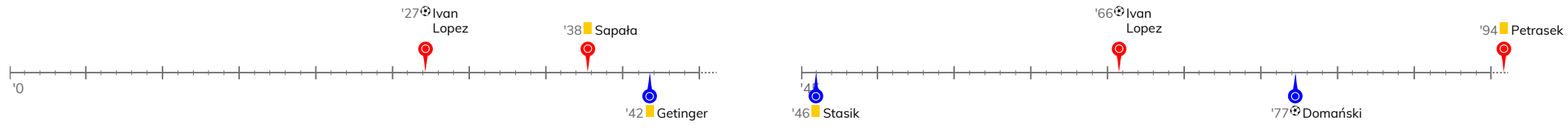
STATS



RAKÓW CZĘSTOCHOWA 2-1 STAL MIELEC

Informacje o meczu

Linia czasu



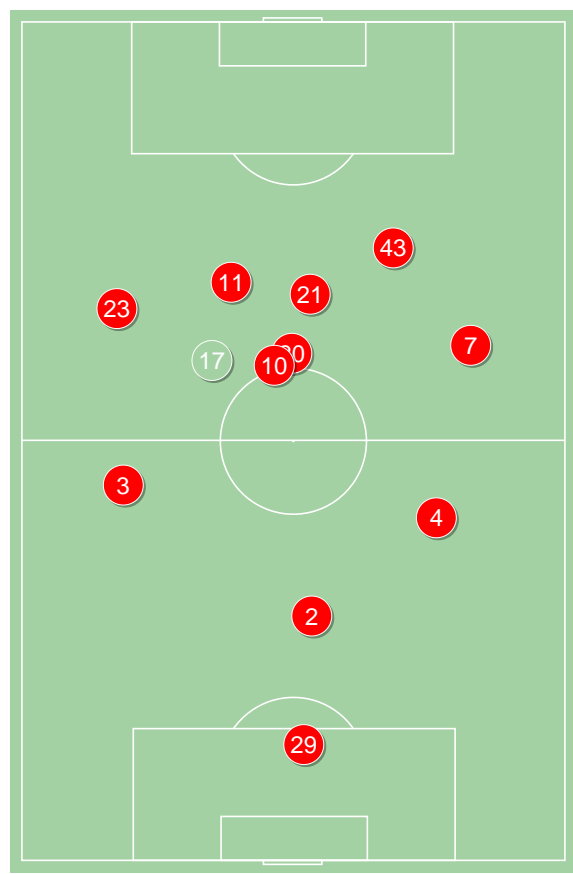
Średnie pozycje piłkarzy

Raków Częstochowa

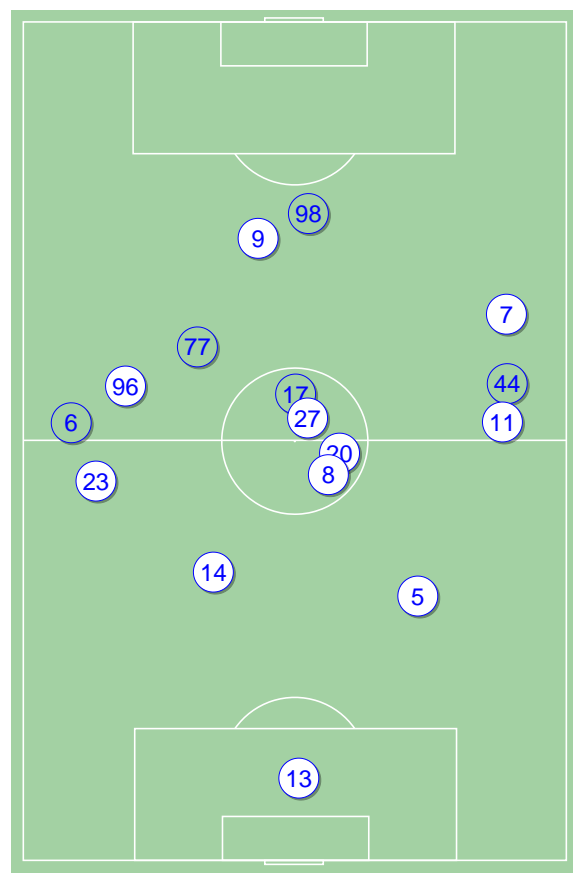
29	Szumski	
3	Wilusz	
2	Petrasek	■
4	Piatkowski	
23	Kun	
20	Poletanovic	'74 ▼
10	Sapała	■
7	Tudor	
11	Ivan Lopez	⊕⊕ '89 ▼
43	Tijanic	'89 ▼
21	Gutkovskis	'82 ▼
17	Schwarz	'74 ▲
9	Zawada	'82 ▲
13	Malinowski	'89 ▲
14	Szelagowski	'89 ▲

Stal Mielec

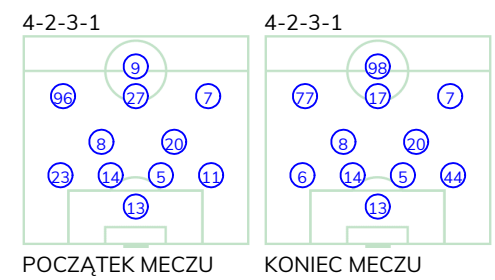
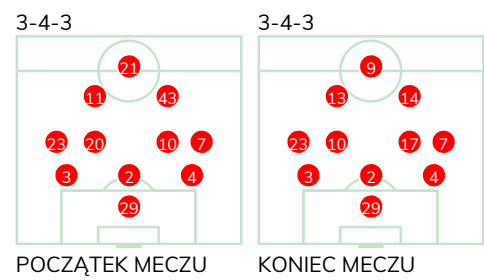
13	Straczek	
23	Getinger	■ '46 ▼
14	Kościelny	
5	Żyro	
11	Stasik	■ '77 ▼
8	Urbańczyk	
20	Tomasiewicz	
96	Dadok	'73 ▼
27	Pawłowski	'61 ▼
7	Domański	⊕
9	Prokic	'73 ▼
6	Flis	'46 ▲
17	Forsell	'61 ▲
77	Wróbel	'73 ▲
98	Tomczyk	'73 ▲
44	Sus	'77 ▲



Raków Częstochowa ↑



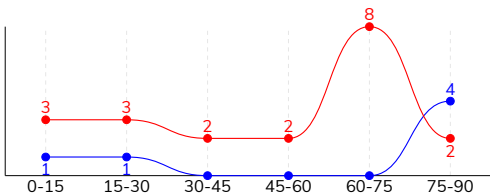
Stal Mielec ↑



RAKÓW CZĘSTOCHOWA 2-1 STAL MIELEC

Główne statystyki

STRZAŁY / CELNE	20 / 8	6 / 4
1. połowa	8 / 2	2 / 1
2. połowa	12 / 6	4 / 3



Strzały niecelne	4	1
Strzały zablokowane	8	1
Strzały z pola karnego / celne	15 / 5	4 / 2
Średni dystans do bramki, m	15.5	17.3
Faule	19	15
Żółte / czerwone kartki	2 / 0	2 / 0
Spalone	1	1
Rzuty różne	11	1

Podania

PODANIA / DOKŁADNE	409 / 325 79%	596 / 507 85%
1. połowa	202 / 160 79%	259 / 218 84%
2. połowa	207 / 165 80%	337 / 289 86%
Podanie kluczowe	13 / 11 85%	3 / 3 100%

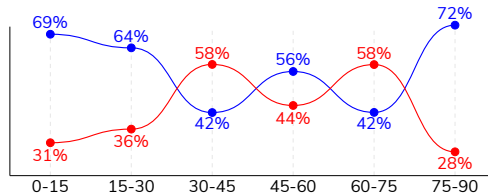
Pojedynki

POJEDYNKI	151 / 73 48%	151 / 78 52%
1. połowa	72 / 36 50%	72 / 36 50%
2. połowa	79 / 37 47%	79 / 42 53%
Pojedynki w powietrzu	45 / 23 51%	45 / 22 49%
Pojedynki na ziemi	106 / 50 47%	106 / 56 53%
Dryblingi / udane	17 / 11 65%	21 / 12 57%
Odbiory / udane	27 / 15 56%	26 / 15 58%
Straty / na własnej połowie	60 / 9	67 / 20
Odzyskane piłki / na połowie przeciwnika	53 / 17	44 / 8

Posiadanie piłki

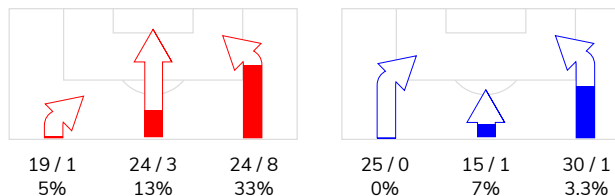
Statystyki drużyn

POSIADANIE PIŁKI	41%	59%
1. połowa	42%	58%
2. połowa	41%	59%

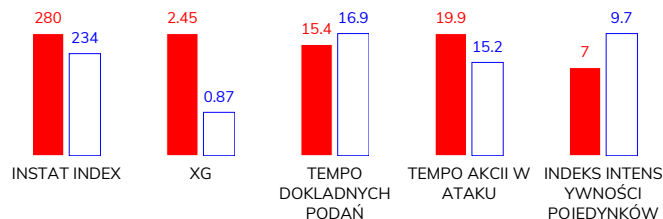


Ataki pozycyjne	59 / 12 20%	58 / 1 1.7%
Kontrataki	8 / 0 0%	12 / 1 8%
Ataki ze stałych fragmentów	15 / 6 40%	8 / 3 38%
Strzały z rzutów wolnych / celne	1 / 1 100%	2 / 2 100%
Warianty rzutów wolnych	3 / 0 0%	5 / 1 20%
Rzuty różne	11 / 5 45%	1 / 0 0%
Rzuty karne / strzelone	-	-

STRONY ATAKU



Kluczowe indeksy występu



TOP-3 InStat Index

11 Ivan Lopez	370	5 Żyro	271
20 Poletanovic	334	7 Domański	261
29 Szumski	314	77 Wróbel	253

TOP-3 Strzały / celne

11 Ivan Lopez	7 / 3 43%	7 Domański	2 / 2 100%
23 Kun	3 / 1 33%	17 Forsell	1 / 1 100%
10 Sapała	2 / 1 50%	98 Tomczyk	1 / 1 100%

TOP-3 Podania

20 Poletanovic	61 / 56 92%	5 Żyro	90 / 76 84%
10 Sapała	61 / 53 87%	14 Kościelny	76 / 69 91%
3 Wilusz	41 / 31 76%	20 Tomaszewicz	64 / 58 91%

TOP-3 Podania kluczowe

20 Poletanovic	4 / 4 100%	27 Pawłowski	2 / 2 100%
23 Kun	3 / 2 67%	77 Wróbel	1 / 1 100%
7 Tudor	3 / 2 67%	13 Straczek	-

TOP-3 Pojedynki

2 Petrasek	23 / 15 65%	5 Żyro	21 / 16 76%
23 Kun	18 / 10 56%	96 Dadok	19 / 11 58%
11 Ivan Lopez	22 / 9 41%	9 Prokic	14 / 7 50%

TOP-3 Dryblingi

11 Ivan Lopez	7 / 4 57%	20 Tomaszewicz	4 / 3 75%
23 Kun	3 / 3 100%	96 Dadok	3 / 2 67%
4 Piatkowski	2 / 2 100%	77 Wróbel	2 / 2 100%

RAKÓW CZĘSTOCHOWA 2-1 STAL MIELEC

Statystyki zawodników

Raków Częstochowa

	INSTA T INDEX	Minuty na boisku	Bramki / asysty	xG	Strzały / celne	Faule	Faulow any	Spalon e	Podania / dokładne	Podanie kluczowe	Podania przyjęte	Pojedyunki / wygrane	Pojedyunki w powietrzu	Pojedyunki na ziemi	Dryblingi / udane	Odbiory / udane	Strata piłki	Odzyska ne piłki
29 Szumski	314	'95	-	-	-	-	-	-	16 / 12 75%	-	9	1 / 1 100%	1 / 1 100%	-	-	-	3	1
3 Wilusz	231	'95	-	-	-	1	-	-	41 / 31 76%	-	17	9 / 6 67%	3 / 3 100%	6 / 3 50%	-	2 / 2 100%	3	11
2 Petrasek	268	'95	-	0.27	2 / 0 0%	2	1	-	29 / 17 59%	-	12	23 / 15 65%	14 / 9 64%	9 / 6 67%	-	2 / 1 50%	5	11
4 Piatkowski	266	'95	-	-	-	-	1	-	30 / 25 83%	-	16	11 / 8 73%	3 / 2 67%	8 / 6 75%	2 / 2 100%	2 / 1 50%	2	4
23 Kun	305	'95	-	0.19	3 / 1 33%	2	2	-	37 / 25 68%	3 / 2 67%	32	18 / 10 56%	3 / 2 67%	15 / 8 53%	3 / 3 100%	3 / 2 67%	8	6
20 Poletanovic	334	'73	0 / 1	-	-	3	-	-	61 / 56 92%	4 / 4 100%	39	10 / 5 50%	1 / 1 100%	9 / 4 44%	-	3 / 2 67%	1	6
10 Sapała	242	'95	-	0.05	2 / 1 50%	3	2	-	61 / 53 87%	-	51	8 / 3 38%	1 / 0 0%	7 / 3 43%	-	2 / 1 50%	4	5
7 Tudor	286	'95	-	0.18	2 / 1 50%	4	2	-	38 / 30 79%	3 / 2 67%	34	18 / 6 33%	3 / 1 33%	15 / 5 33%	1 / 0 0%	6 / 3 50%	7	6
11 Ivan Lopez	370	'88	2 / 0	1.30	7 / 3 43%	-	2	1	36 / 28 78%	2 / 2 100%	46	22 / 9 41%	6 / 2 33%	16 / 7 44%	7 / 4 57%	4 / 1 25%	11	2
43 Tijanac	264	'88	-	0.23	2 / 1 50%	-	2	-	35 / 31 89%	-	31	8 / 3 38%	1 / 0 0%	7 / 3 43%	2 / 1 50%	2 / 1 50%	2	-
21 Gutkovskis	255	'81	-	0.23	2 / 1 50%	3	3	-	10 / 5 50%	1 / 1 100%	26	16 / 6 38%	6 / 2 33%	10 / 4 40%	2 / 1 50%	-	8	-
17 Schwarz	221	'21	-	-	-	-	-	-	12 / 9 75%	-	5	1 / 0 0%	1 / 0 0%	-	-	-	2	-
9 Zawada	-	'13	-	-	-	1	-	-	1 / 1 100%	-	4	5 / 1 20%	2 / 0 0%	3 / 1 33%	-	1 / 1 100%	3	1
13 Malinowski	-	'6	-	-	-	-	-	-	1 / 1 100%	-	1	-	-	-	-	-	-	-
14 Szelagowski	-	'6	-	-	-	-	-	-	1 / 1 100%	-	2	1 / 0 0%	-	1 / 0 0%	-	-	1	-

Stal Mielec

	INSTA T INDEX	Minuty na boisku	Bramki / asysty	xG	Strzały / celne	Faule	Faulow any	Spalon e	Podania / dokładne	Podanie kluczowe	Podania przyjęte	Pojedyunki / wygrane	Pojedyunki w powietrzu	Pojedyunki na ziemi	Dryblingi / udane	Odbiory / udane	Strata piłki	Odzyska ne piłki
13 Straczek	221	'95	-	-	-	-	-	-	37 / 31 84%	-	19	-	-	-	-	-	5	4
23 Getinger	213	'45	-	-	-	1	-	-	35 / 24 69%	-	18	6 / 2 33%	1 / 1 100%	5 / 1 20%	2 / 1 50%	1 / 0 0%	6	4
14 Kościelny	250	'95	-	-	-	2	-	-	76 / 69 91%	-	66	10 / 7 70%	2 / 2 100%	8 / 5 63%	-	4 / 2 50%	7	5
5 Żyro	271	'95	-	-	-	1	3	-	90 / 76 84%	-	73	21 / 16 76%	12 / 10 83%	9 / 6 67%	-	2 / 1 50%	6	9
11 Stasiak	226	'76	-	-	-	2	1	-	53 / 45 85%	-	40	12 / 4 33%	2 / 0 0%	10 / 4 40%	4 / 1 25%	5 / 2 40%	4	4
8 Urbańczyk	221	'95	-	-	-	1	1	-	50 / 46 92%	-	38	5 / 2 40%	1 / 0 0%	4 / 2 50%	-	2 / 1 50%	1	2
20 Tomaszewicz	251	'95	-	0.02	1 / 0 0%	-	4	-	64 / 58 91%	-	53	10 / 7 70%	1 / 1 100%	9 / 6 67%	4 / 3 75%	1 / 1 100%	4	5
96 Dadok	227	'72	-	0.21	1 / 0 0%	2	4	-	19 / 13 68%	-	22	19 / 11 58%	1 / 1 100%	18 / 10 56%	3 / 2 67%	6 / 5 83%	4	4
27 Pawłowski	223	'60	-	-	-	2	-	-	15 / 11 73%	2 / 2 100%	19	10 / 3 30%	3 / 0 0%	7 / 3 43%	-	2 / 1 50%	5	2
7 Domański	261	'95	1 / 0	0.26	2 / 2 100%	1	1	-	55 / 51 93%	-	59	18 / 6 33%	6 / 1 17%	12 / 5 42%	1 / 0 0%	1 / 1 100%	7	2
9 Prokic	192	'72	-	-	-	1	1	1	17 / 14 82%	-	20	14 / 7 50%	8 / 4 50%	6 / 3 50%	2 / 1 50%	-	6	-
6 Flis	220	'49	-	-	-	-	-	-	30 / 23 77%	-	24	2 / 2 100%	1 / 1 100%	1 / 1 100%	1 / 1 100%	-	4	1
17 Forsell	246	'34	-	0.01	1 / 1 100%	2	-	-	22 / 15 68%	-	17	7 / 4 57%	2 / 1 50%	5 / 3 60%	1 / 0 0%	1 / 1 100%	4	-
77 Wróbel	253	'22	-	-	-	-	2	-	4 / 4 100%	1 / 1 100%	9	9 / 3 33%	3 / 0 0%	6 / 3 50%	2 / 2 100%	1 / 0 0%	2	1
98 Tomczyk	222	'22	-	0.37	1 / 1 100%	-	1	-	1 / 1 100%	-	7	5 / 2 40%	2 / 0 0%	3 / 2 67%	-	-	1	-
44 Sus	251	'18	-	-	-	-	-	-	28 / 26 93%	-	23	3 / 2 67%	-	3 / 2 67%	1 / 1 100%	-	1	1



RAKÓW CZĘSTOCHOWA 2-1 STAL MIELEC

Terminy

Atak

Posiadanie piłki przez jedną drużynę z przejściem na połowę przeciwnika.

Kontratak

Atak z gry, który rozwija się bezpośrednio po przejęciu piłki od przeciwnika. Kontratak trwa nie więcej niż 30 sekund. Prędkość ruchu do bramki przeciwnika przy tym ataku wynosi nie mniej niż 2,6 m/s.

Atak pozycyjny

Atak z gry lub ze stałych fragmentów (wyrzut z autu, rzut wolny). Pozycyjny atak trwa więcej niż 30 sekund lub prędkość ruchu drużyny do bramki przeciwnika jest mniejsza niż 2,6 m/s.

Atak po rzucie wolnym lub wyrzucie z autu

Atak po rozegraniu rzutu różnego, rzutu wolnego lub wyrzutu z autu, przy którym pierwszym lub drugim zagranieniem jest strzał na bramkę lub dośrodkowanie w pole karne.

Atak po rzucie różnym

Akcje drużyny po rozegraniu rzutu różnego aż do straty piłki lub oddalenia piłki przez drużynę przeciwnika do strefy centralnej.

Strzał

Skierowanie piłki do bramki przeciwnika mającej na celu strzelenie bramki. Rejestrowane są strzały celne (w światło bramki), niecelne (w tym strzały w słupek i w poprzeczkę), a także strzały zablokowane przez przeciwnika.

Podanie kluczowe

Podanie do partnera, który jest w sytuacji bramkowej (1 na 1, pusta bramka itd.); podanie do zawodnika, które stwarza realną szansę na zdobycie bramki; podanie które 'odcina' linię obrony w fazie ataku.

Pojedynek

Wszystkie rodzaje pojedynków na boisku. To sumaryczny wskaźnik, zawierający walkę o niekontrolowaną przez nikogo piłkę, pojedynki w powietrzu, dryblingi, odbiory oraz straty, spowodowane odbiorami przeciwnika.

Pojedynek w powietrzu

Walka o piłkę, która znajduje się powyżej poziomu ramion..

Dryblowanie

Aktywna akcja piłkarza, posiadającego piłkę próba ominięcia przeciwnika z pomocą dryblingu. Przy udanym dryblingu zawodnikowi drużyny przeciwnej rejestruje się nieudane odebranie piłki i na odwrót.

Odbiór

Aktywne działanie zawodnika, usiłującego odebrać piłkę zawodnikowi ją posiadającemu (przeciwnikowi w tej sytuacji zostaje zaliczona strata); przeciwdziałanie dryblowaniu przeciwnika również uznaje się za odbiór.

Drybling

Świadomy ruch zawodnika z piłką (przynajmniej trzy kontakty z piłką)

Nieudane przyjęcie piłki

Strata piłki bez starcia z przeciwnikiem, w wyniku nieudanej akcji..

Odzyskane piłki

Akcja piłkarza (przejęcie, przechwyt, wygrany pojedynek), która powoduje stratę piłki przez przeciwnika z dalszą możliwością prowadzenia szybkiego kontrataku.

Strata piłki

Akcja zawodnika (niedokładne podanie, przegrany pojedynek, itd.), która powoduje stratę piłki przez jego drużynę. Jeśli posiadanie piłki zakończy się faulem przeciwnika lub strzałem w światło bramki, to strata nie rejestruje się.

Tempo akcji w ataku

Liczba akcji konstruktywnych na minutę posiadania piłki.

Tempo dokładnych podań

Liczba dokładnych podań na minutę posiadania piłki

Indeks intensywności pojedynków

liczba pojedynków i przechwytych drużyny broniącej - na minutę posiadania piłki przez przeciwnika

xG

System do oceny jakości strzałów wykonanych przez gracza lub drużynę. Liczbę expected goals oblicza się na podstawie rodzaju strzału i strefy, z której został wykonany.