



PKO Bank Polski
EKSTRAKLASA

KOLEJKA 12 05.12.20		
KONIEC MECZU		
ŚLĄSK WROCŁAW PAWŁOWSKI 71'	1 0	RAKÓW CZĘSTOCHOWA

RAPORT STATYSTYCZNY



STATS

ŚLĄSK WROCŁAW 1-0 RAKÓW CZĘSTOCHOWA

Informacje o meczu

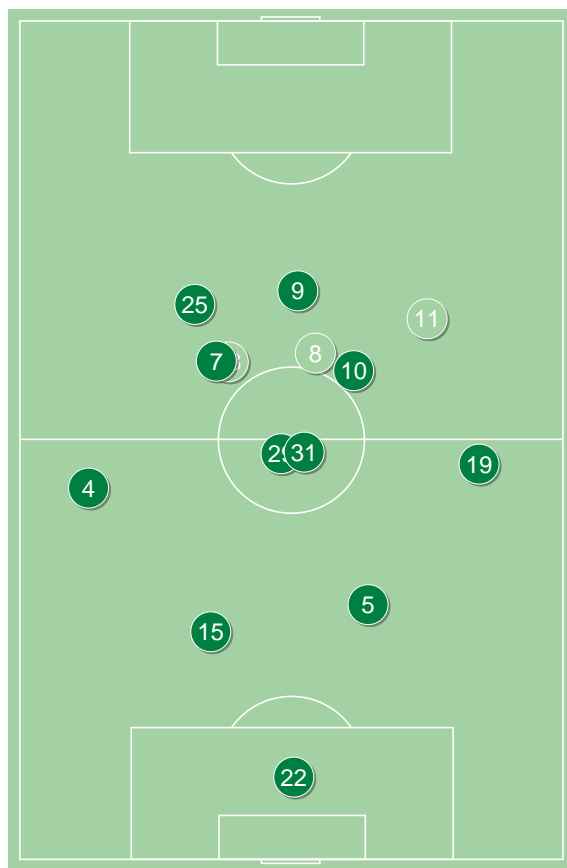
Linia czasu



Średnie pozycje piłkarzy

Śląsk Wrocław

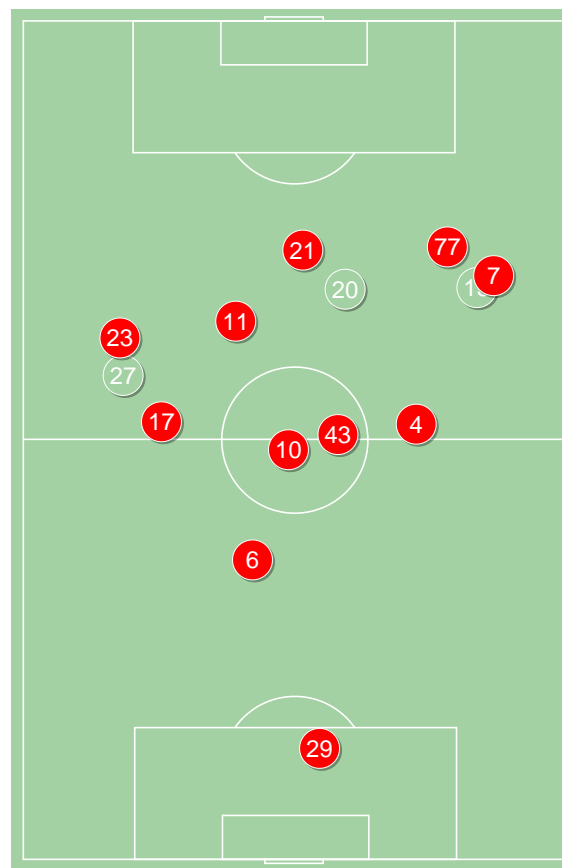
22	Szromnik	
4	Stiglec	
15	Tamas	
5	Israel Puerto	
19	Janasik	
31	Pałaszewski	'62 ▼
29	Mączyński	
7	Pich	'82 ▼
25	Zylla	'56 ▼
10	Pawłowski	⚽
9	Exposito	'82 ▼
8	Praszelik	'56 ▲
28	Sobota	'62 ▲
11	Piasecki	'82 ▲
24	Samiec Talar	'82 ▲



Śląsk Wrocław ↑

Raków Częstochowa

29	Szumski	
17	Schwarz	
6	Niewulis	
4	Piatkowski	🟡
23	Kun	'45 ▼
10	Sapała	
43	Tijanic	'72 ▼
7	Tudor	'88 ▼
11	Ivan Lopez	'84 ▼
77	Cebula	'84 ▼
21	Gutkovskis	
27	Bartl	'45 ▲
20	Poletanovic	'72 ▲
14	Szelagowski	'84 ▲
9	Zawada	'84 ▲
13	Malinowski	'88 ▲



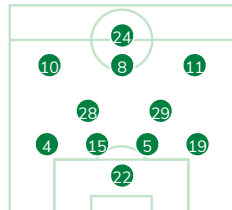
Raków Częstochowa ↑

4-2-3-1



POCZĄTEK MECZU

4-2-3-1



KONIEC MECZU

3-4-3



POCZĄTEK MECZU

3-5-2

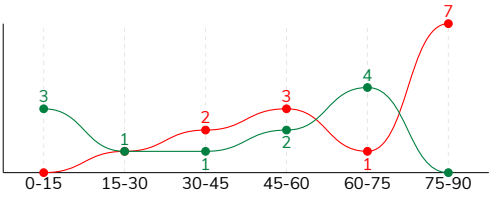


KONIEC MECZU

ŚLĄSK WROCŁAW 1-0 RAKÓW CZĘSTOCHOWA

Główne statystyki

STRZAŁY / CELNE	11 / 6	14 / 3
1. połowa	5 / 2	3 / 1
2. połowa	6 / 4	11 / 2



Strzały niecelne	3	6
Strzały zablokowane	2	4
Strzały z pola karnego / celne	3 / 3	8 / 1
Średni dystans do bramki, m	23.7	16.9
Faule	17	11
Żółte / czerwone kartki	-	1 / 0
Spalone	-	2
Rzuty różne	3	7

Podania

PODANIA / DOKŁADNE	429 / 338 79%	481 / 372 77%
1. połowa	179 / 132 74%	251 / 190 76%
2. połowa	250 / 206 82%	230 / 182 79%
Podanie kluczowe	5 / 2 40%	14 / 8 57%

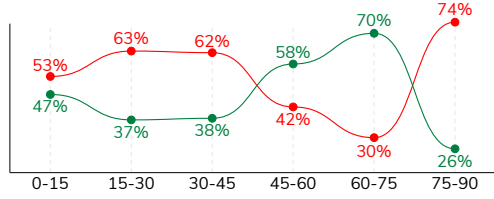
Pojedynki

POJEDYNKI	157 / 58 37%	157 / 99 63%
1. połowa	62 / 25 40%	62 / 37 60%
2. połowa	95 / 33 35%	95 / 62 65%
Pojedynki w powietrzu	47 / 18 38%	47 / 29 62%
Pojedynki na ziemi	110 / 40 36%	110 / 70 64%
Dryblingi / udane	17 / 7 41%	33 / 20 61%
Odbiory / udane	38 / 18 47%	25 / 18 72%
Straty / na własnej połowie	71 / 14	73 / 12
Odzyskane piłki / na połowie przeciwnika	55 / 7	55 / 8

Posiadanie piłki

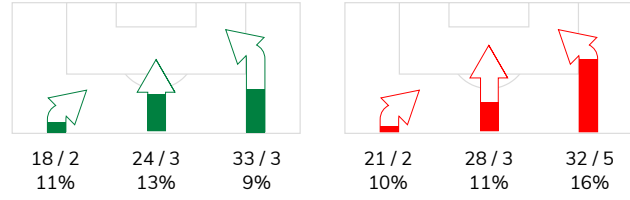
Statystyki drużyn

POSIADANIE PIŁKI	46%	54%
1. połowa	41%	59%
2. połowa	51%	49%

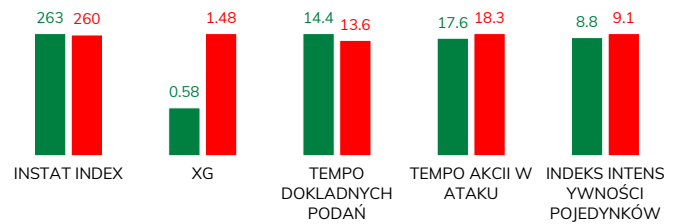


Ataki pozycyjne	55 / 5 9%	70 / 10 14%
Kontrataki	20 / 3 15%	11 / 1 9%
Ataki ze stałych fragmentów	7 / 3 43%	16 / 3 19%
Strzały z rzutów wolnych / celne	2 / 1 50%	1 / 1 100%
Warianty rzutów wolnych	2 / 0 0%	6 / 2 33%
Rzuty różne	3 / 1 33%	7 / 0 0%
Rzuty karne / strzelone	-	-

STRONY ATAKU



Kluczowe indeksy występu



TOP-3 InStat Index

10 Pawłowski	328	27 Bartl	314
4 Stiglec	320	4 Piatkowski	293
22 Szromnik	308	10 Sapała	280

TOP-3 Strzały / celne

10 Pawłowski	5 / 3 60%	11 Ivan Lopez	5 / 1 20%
29 Mączyrński	2 / 1 50%	17 Schwarz	1 / 1 100%
7 Pich	1 / 1 100%	77 Cebula	1 / 1 100%

TOP-3 Podania

4 Stiglec	61 / 54 89%	17 Schwarz	69 / 55 80%
19 Janasik	56 / 42 75%	4 Piatkowski	48 / 43 90%
31 Pałaszewski	42 / 36 86%	7 Tudor	51 / 39 76%

TOP-3 Podania kluczowe

4 Stiglec	2 / 1 50%	77 Cebula	4 / 2 50%
10 Pawłowski	1 / 1 100%	7 Tudor	3 / 2 67%
19 Janasik	1 / 0 0%	11 Ivan Lopez	2 / 1 50%

TOP-3 Pojedynki

5 Israel Puerto	18 / 11 61%	6 Niewulis	23 / 18 78%
4 Stiglec	12 / 7 58%	4 Piatkowski	17 / 14 82%
19 Janasik	10 / 7 70%	17 Schwarz	16 / 11 69%

TOP-3 Dryblingi

7 Pich	4 / 3 75%	77 Cebula	6 / 5 83%
4 Stiglec	3 / 2 67%	27 Bartl	9 / 3 33%
9 Exposito	2 / 1 50%	17 Schwarz	3 / 3 100%

ŚLĄSK WROCŁAW 1-0 RAKÓW CZĘSTOCHOWA

Statystyki zawodników

Śląsk Wrocław

	INSTA T INDEX	Minuty na boisku	Bramki / asysty	xG	Strzały / celne	Faule	Faulow any	Spalony	Podania / dokładne	Podanie kluczowe	Podania przyjęte	Pojedynki / wygrane	Pojedynki w powietrzu	Pojedynki na ziemi	Dryblingi / udane	Odbiory / udane	Stracone piłki	Odzyska ne piłki
22 Szromnik	308	'95	-	-	-	-	-	-	27 / 15 56%	-	12	-	-	-	-	-	5	4
4 Stiglec	320	'95	-	-	-	1	1	-	61 / 54 89%	2 / 1 50%	42	12 / 7 58%	2 / 2 100%	10 / 5 50%	3 / 2 67%	2 / 1 50%	7	8
15 Tamas	244	'95	-	-	-	1	-	-	31 / 28 90%	-	22	12 / 5 42%	4 / 1 25%	8 / 4 50%	-	4 / 2 50%	1	9
5 Israel Puerto	262	'95	-	-	-	-	2	-	36 / 28 78%	-	22	18 / 11 61%	15 / 8 53%	3 / 3 100%	-	1 / 1 100%	5	8
19 Janasik	256	'95	-	-	-	1	-	-	56 / 42 75%	1 / 0 0%	27	10 / 7 70%	1 / 1 100%	9 / 6 67%	1 / 0 0%	7 / 5 71%	8	10
31 Pałaszewski	269	'62	-	-	-	1	-	-	42 / 36 86%	-	29	5 / 3 60%	-	5 / 3 60%	-	5 / 3 60%	3	1
29 Mącznyński	233	'95	-	0.04	2 / 1 50%	1	2	-	46 / 32 70%	-	32	15 / 6 40%	3 / 2 67%	12 / 4 33%	-	6 / 2 33%	5	5
7 Pich	265	'81	-	0.23	1 / 1 100%	2	3	-	33 / 27 82%	-	34	16 / 5 31%	2 / 0 0%	14 / 5 36%	4 / 3 75%	3 / 1 33%	5	3
25 Zylla	244	'56	-	0.02	1 / 0 0%	1	-	-	15 / 12 80%	-	20	11 / 1 9%	2 / 0 0%	9 / 1 11%	2 / 0 0%	1 / 0 0%	5	1
10 Pawłowski	328	'95	1 / 0	0.19	5 / 3 60%	2	-	-	34 / 27 79%	1 / 1 100%	31	10 / 2 20%	2 / 0 0%	8 / 2 25%	1 / 1 100%	3 / 0 0%	6	3
9 Exposito	247	'81	0 / 1	0.06	1 / 1 100%	3	1	-	15 / 9 60%	1 / 0 0%	24	15 / 4 27%	4 / 1 25%	11 / 3 27%	2 / 1 50%	1 / 0 0%	7	-
8 Praszelik	226	'39	-	-	-	2	1	-	13 / 11 85%	-	15	13 / 3 23%	4 / 1 25%	9 / 2 22%	1 / 0 0%	3 / 1 33%	4	1
28 Sobota	253	'32	-	0.04	1 / 0 0%	-	-	-	17 / 16 94%	-	13	3 / 2 67%	2 / 1 50%	1 / 1 100%	-	1 / 1 100%	1	2
11 Piasecki	228	'13	-	-	-	1	1	-	2 / 1 50%	-	12	11 / 1 9%	4 / 1 25%	7 / 0 0%	2 / 0 0%	-	8	-
24 Samiec Talar	-	'13	-	-	-	1	-	-	1 / 0 0%	-	3	6 / 1 17%	2 / 0 0%	4 / 1 25%	1 / 0 0%	1 / 1 100%	1	-

Raków Częstochowa

	INSTA T INDEX	Minuty na boisku	Bramki / asysty	xG	Strzały / celne	Faule	Faulow any	Spalony	Podania / dokładne	Podanie kluczowe	Podania przyjęte	Pojedynki / wygrane	Pojedynki w powietrzu	Pojedynki na ziemi	Dryblingi / udane	Odbiory / udane	Stracone piłki	Odzyska ne piłki
29 Szumski	237	'95	-	-	-	-	-	-	30 / 25 83%	-	13	1 / 1 100%	1 / 1 100%	-	-	-	2	5
17 Schwarz	277	'95	-	0.27	1 / 1 100%	1	1	-	69 / 55 80%	1 / 1 100%	39	16 / 11 69%	2 / 1 50%	14 / 10 71%	3 / 3 100%	4 / 2 50%	7	8
6 Niewulis	279	'95	-	-	-	3	1	-	49 / 30 61%	-	21	23 / 18 78%	13 / 9 69%	10 / 9 90%	-	2 / 1 50%	6	15
4 Piatkowski	293	'95	-	0.24	2 / 0 0%	2	3	-	48 / 43 90%	-	38	17 / 14 82%	6 / 4 67%	11 / 10 91%	2 / 2 100%	3 / 3 100%	3	7
23 Kun	213	'45	-	-	-	-	-	-	17 / 11 65%	-	13	6 / 3 50%	1 / 1 100%	5 / 2 40%	1 / 0 0%	1 / 1 100%	3	3
10 Sapata	280	'95	-	0.10	1 / 0 0%	1	1	-	45 / 37 82%	-	39	12 / 9 75%	2 / 1 50%	10 / 8 80%	1 / 1 100%	6 / 6 100%	8	3
43 Tijanic	254	'72	-	-	-	-	-	-	44 / 38 86%	1 / 0 0%	39	5 / 3 60%	-	5 / 3 60%	3 / 2 67%	-	4	2
7 Tudor	256	'88	-	-	-	2	2	1	51 / 39 76%	3 / 2 67%	38	15 / 8 53%	2 / 1 50%	13 / 7 54%	3 / 2 67%	4 / 1 25%	7	4
11 Ivan Lopez	256	'84	-	0.29	5 / 1 20%	-	2	1	30 / 22 73%	2 / 1 50%	29	12 / 4 33%	1 / 0 0%	11 / 4 36%	3 / 2 67%	2 / 1 50%	8	1
77 Cebula	280	'84	-	0.04	1 / 1 100%	1	2	-	36 / 26 72%	4 / 2 50%	39	11 / 7 64%	1 / 0 0%	10 / 7 70%	6 / 5 83%	1 / 1 100%	10	2
21 Gutkovskis	215	'95	-	0.26	2 / 0 0%	1	1	-	17 / 10 59%	1 / 1 100%	27	17 / 9 53%	10 / 5 50%	7 / 4 57%	1 / 0 0%	-	7	1
27 Bartl	314	'49	-	-	-	-	1	-	21 / 17 81%	1 / 0 0%	17	15 / 9 60%	4 / 4 100%	11 / 5 45%	9 / 3 33%	2 / 2 100%	4	4
20 Poletanovic	245	'22	-	0.12	1 / 0 0%	-	-	-	16 / 14 88%	-	13	1 / 1 100%	-	1 / 1 100%	-	-	1	-
14 Szelagowski	-	'10	-	-	-	-	-	-	1 / 1 100%	-	1	2 / 0 0%	-	2 / 0 0%	1 / 0 0%	-	1	-
9 Zawada	-	'10	-	0.16	1 / 0 0%	-	-	-	1 / 0 0%	-	4	4 / 2 50%	4 / 2 50%	-	-	-	1	-
13 Malinowski	245	'6	-	-	-	-	-	-	6 / 4 67%	1 / 1 100%	2	-	-	-	-	-	1	-



ŚLĄSK WROCŁAW 1-0 RAKÓW CZĘSTOCHOWA

Terminy

Atak

Posiadanie piłki przez jedną drużynę z przejściem na połowę przeciwnika.

Kontratak

Atak z gry, który rozwija się bezpośrednio po przejęciu piłki od przeciwnika. Kontratak trwa nie więcej niż 30 sekund. Prędkość ruchu do bramki przeciwnika przy tym ataku wynosi nie mniej niż 2,6 m/s.

Atak pozycyjny

Atak z gry lub ze stałych fragmentów (wyrzut z autu, rzut wolny). Pozycyjny atak trwa więcej niż 30 sekund lub prędkość ruchu drużyny do bramki przeciwnika jest mniejsza niż 2,6 m/s.

Atak po rzucie wolnym lub wyrzucie z autu

Atak po rozegraniu rzutu różnego, rzutu wolnego lub wyrzutu z autu, przy którym pierwszym lub drugim zagranieniem jest strzał na bramkę lub dośrodkowanie w pole karne.

Atak po rzucie różnym

Akcje drużyny po rozegraniu rzutu różnego aż do straty piłki lub oddalenia piłki przez drużynę przeciwnika do strefy centralnej.

Strzał

Skierowanie piłki do bramki przeciwnika mającej na celu strzelenie bramki. Rejestrowane są strzały celne (w światło bramki), niecelne (w tym strzały w słupek i w poprzeczkę), a także strzały zablokowane przez przeciwnika.

Podanie kluczowe

Podanie do partnera, który jest w sytuacji bramkowej (1 na 1, pusta bramka itd.); podanie do zawodnika, które stwarza realną szansę na zdobycie bramki; podanie które 'odcina' linię obrony w fazie ataku.

Pojedynek

Wszystkie rodzaje pojedynków na boisku. To sumaryczny wskaźnik, zawierający walkę o niekontrolowaną przez nikogo piłkę, pojedynki w powietrzu, dryblingi, odbiory oraz straty, spowodowane odbiorami przeciwnika.

Pojedynek w powietrzu

Walka o piłkę, która znajduje się powyżej poziomu ramion..

Dryblowanie

Aktywna akcja piłkarza, posiadającego piłkę próba ominięcia przeciwnika z pomocą dryblingu. Przy udanym dryblingu zawodnikowi drużyny przeciwnej rejestruje się nieudane odebranie piłki i na odwrót.

Odbiór

Aktywne działanie zawodnika, usiłującego odebrać piłkę zawodnikowi ją posiadającemu (przeciwnikowi w tej sytuacji zostaje zaliczona strata); przeciwdziałanie dryblowaniu przeciwnika również uznaje się za odbiór.

Drybling

Świadomy ruch zawodnika z piłką (przynajmniej trzy kontakty z piłką)

Nieudane przyjęcie piłki

Strata piłki bez starcia z przeciwnikiem, w wyniku nieudanej akcji..

Odzyskane piłki

Akcja piłkarza (przejęcie, przechwyt, wygrany pojedynek), która powoduje stratę piłki przez przeciwnika z dalszą możliwością prowadzenia szybkiego kontrataku.

Strata piłki

Akcja zawodnika (niedokładne podanie, przegrany pojedynek, itd.), która powoduje stratę piłki przez jego drużynę. Jeśli posiadanie piłki zakończy się faulem przeciwnika lub strzałem w światło bramki, to strata nie rejestruje się.

Tempo akcji w ataku

Liczba akcji konstruktywnych na minutę posiadania piłki.

Tempo dokładnych podań

Liczba dokładnych podań na minutę posiadania piłki

Indeks intensywności pojedynków

liczba pojedynków i przechwytych drużyny broniącej - na minutę posiadania piłki przez przeciwnika

xG

System do oceny jakości strzałów wykonanych przez gracza lub drużynę. Liczbę expected goals oblicza się na podstawie rodzaju strzału i strefy, z której został wykonany.