



PKO Bank Polski
EKSTRAKLASA

KOLEJKA 15 10.11.19		
KONIEC MECZU		
KGHM ZAGŁĘBIE LUBIN	2 2	RAKÓW CZĘSTOCHOWA
BOHAR 17' BIALEK 45'		SCHWARZ 24' MUSIOLIK 82'

RAPORT STATYSTYCZNY

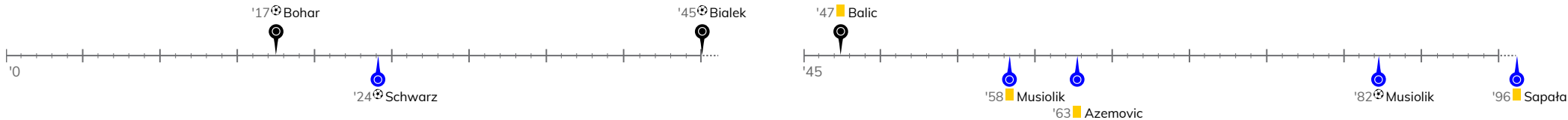


STATS

KGHM ZAGŁĘBIE LUBIN 2-2 RAKÓW CZĘSTOCHOWA

Informacje o meczu

Linia czasu



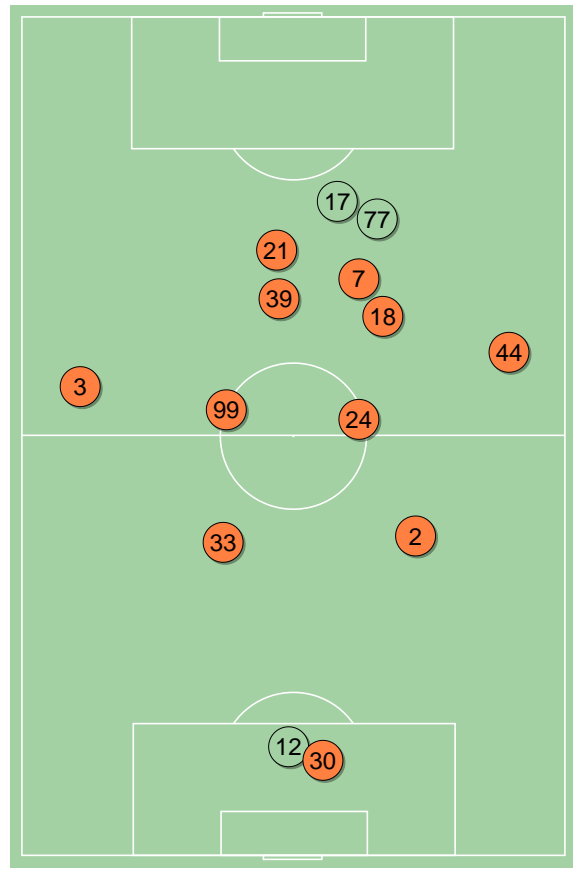
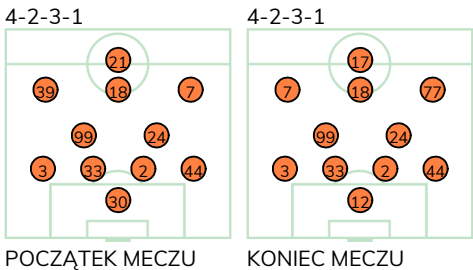
Średnie pozycje piłkarzy

KGHM Zagłębie Lubin

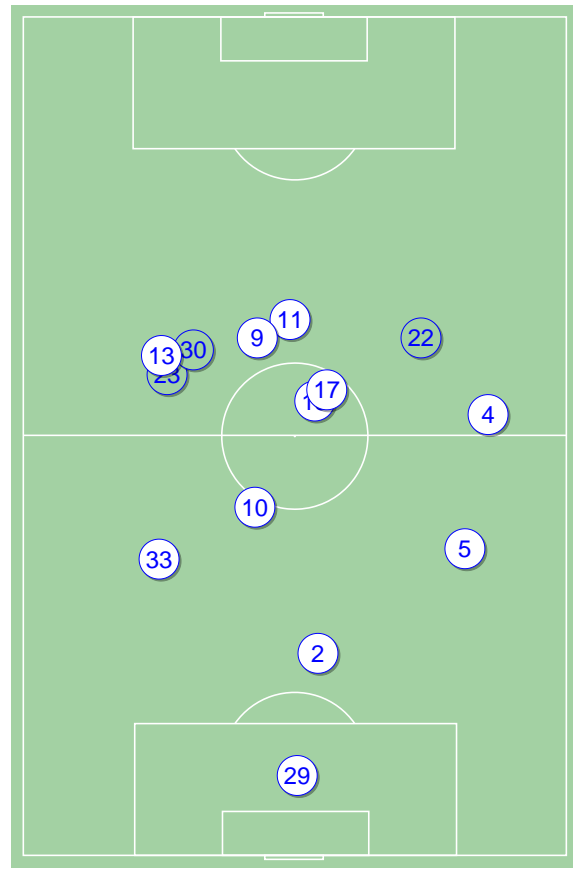
30	Hładun	'56	▼
3	Balic		
33	Guldan		
2	Kopacz		
44	Czerwiński		
99	Slisz		
24	Tosik		
39	Bohar	'91	▼
18	Starzyński		
7	Zivec		
21	Bialek	'91	▼
12	Forenc	'56	▲
77	Suljic	'91	▲
17	Szysz	'91	▲

Raków Częstochowa

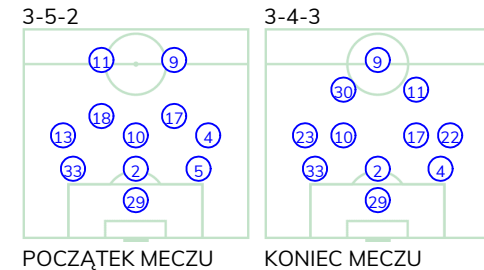
29	Szumski		
33	Jach		
2	Petrasek		
5	Azemovic	'82	▼
13	Malinowski	'74	▼
10	Sapata		
4	Piatkowski		
18	Babenko	'82	▼
17	Schwarz		
11	Nouvier		
9	Musiolik		
22	Skoras	'74	▲
23	Kun	'82	▲
30	Szczepeński	'82	▲



KGHM Zagłębie Lubin ↑



Raków Częstochowa ↑



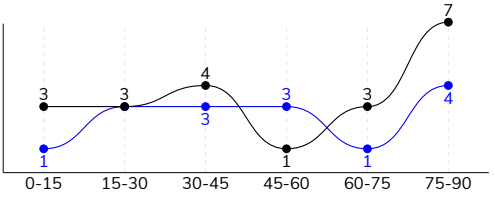
POCZĄTEK MECZU

KONIEC MECZU

KGHM ZAGŁĘBIE LUBIN 2-2 RAKÓW CZĘSTOCHOWA

Główne statystyki

STRZAŁY / CELNE	21 / 6	15 / 7
1 połowa	10 / 5	7 / 4
2 połowa	11 / 1	8 / 3



Strzały niecelne	6	4
Strzały przejęte	9	4
Strzały z pola karnego / celne	11 / 5	5 / 3
Średni dystans do bramki, m	17.7	22.8
Faule	6	17
Żółte / czerwone kartki	1 / 0	3 / 0
Spalone	-	-
Rzuty różne	3	4

Podania

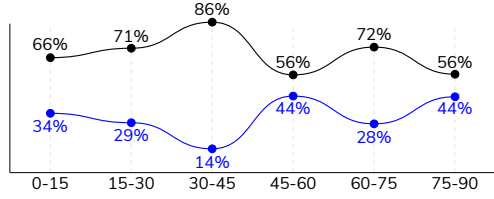
PODANIA / DOKŁADNE	681 / 588 86%	360 / 273 76%
1 połowa	389 / 346 89%	158 / 117 74%
2 połowa	292 / 242 83%	202 / 156 77%
Podanie kluczowe	13 / 9 69%	2 / 1 50%

Pojedynki

POJEDYNKI	182 / 85 47%	182 / 97 53%
1 połowa	89 / 41 46%	89 / 48 54%
2 połowa	93 / 44 47%	93 / 49 53%
Pojedynki w powietrzu	67 / 29 43%	67 / 38 57%
Pojedynki na ziemi	115 / 56 49%	115 / 59 51%
Zwody / udane	22 / 10 45%	21 / 9 43%
Odbiory / udane	26 / 17 65%	32 / 22 69%
Straty / na własnej połowie	65 / 15	64 / 20
Nabycie piłki / na połowie przeciwnika	54 / 15	47 / 10

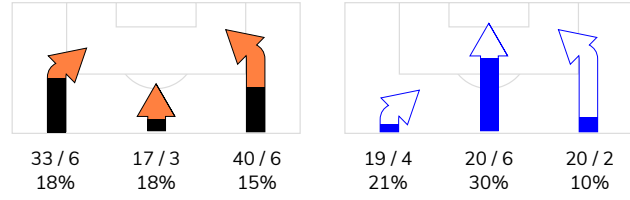
Posiadanie piłki

POSIADANIE PIŁKI	69%	31%
1 połowa	75%	25%
2 połowa	62%	38%

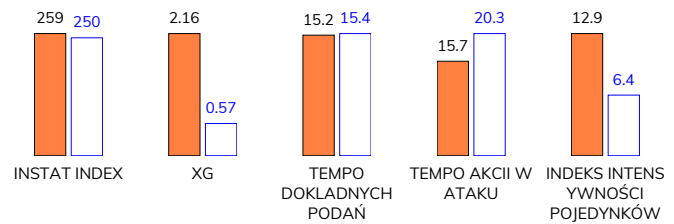


Ataki pozycyjne	79 / 12 15%	51 / 12 24%
Kontrataki	11 / 3 27%	8 / 0 0%
Stały fragment w ataku	7 / 3 43%	5 / 3 60%
Strzał z rzutu wolnego / celne	1 / 0 0%	-
Warianty stałych fragmentów gry	3 / 1 33%	1 / 1 100%
Kombinacyjne rzuty różne	3 / 1 33%	4 / 2 50%
Rzuty karne / strzelone	-	-

STRONY ATAKU



Kluczowe indeksy występu



TOP-3 InStat Index

21 Bialek	296	4 Piatkowski	306
39 Bohar	296	17 Schwarz	292
7 Zivec	291	29 Szumski	285

TOP-3 Strzały / celne

21 Bialek	5 / 3 60%	17 Schwarz	3 / 2 67%
7 Zivec	5 / 1 20%	10 Sapała	3 / 2 67%
99 Slisz	2 / 1 50%	2 Petrasek	1 / 1 100%

TOP-3 Podania

44 Czerwiński	99 / 87 88%	17 Schwarz	50 / 39 78%
33 Guldan	90 / 83 92%	10 Sapała	44 / 31 70%
24 Tosik	85 / 71 84%	33 Jach	44 / 30 68%

TOP-3 Podania kluczowe

18 Starzyński	6 / 3 50%	17 Schwarz	1 / 1 100%
39 Bohar	2 / 2 100%	18 Babenko	1 / 0 0%
7 Zivec	2 / 2 100%	29 Szumski	-

TOP-3 Pojedynki

2 Kopacz	19 / 14 74%	9 Musiolik	37 / 16 43%
24 Tosik	21 / 11 52%	33 Jach	23 / 16 70%
33 Guldan	19 / 11 58%	4 Piatkowski	15 / 11 73%

TOP-3 Zwody

3 Balic	7 / 3 43%	4 Piatkowski	3 / 3 100%
39 Bohar	7 / 3 43%	11 Nouvier	5 / 2 40%
18 Starzyński	4 / 2 50%	10 Sapała	2 / 2 100%

KGHM ZAGŁĘBIE LUBIN 2-2 RAKÓW CZĘSTOCHOWA

Statystyka zawodników

KGHM Zagłębie Lubin

	INSTA T INDEX	Minuty na boisku	Bramki / asysty	xG	Strzały / celne	Faule	Faulow any	Spalony	Podania / dokładne	Podanie kluczowe	Podania przyjęte	Pojedyunki / wygrane	Pojedyunki w powietrzu	Pojedyunki na ziemi	Zwody / udane	Odbiory / udane	Strata piłki	Nabycie piłki
30 Hładun	245	'60	-	-	-	-	-	-	20 / 15 75%	-	10	-	-	-	-	-	4	6
3 Balic	280	'103	-	0.18	3 / 0 0%	1	3	-	51 / 42 82%	-	50	17 / 10 59%	3 / 2 67%	14 / 8 57%	7 / 3 43%	4 / 2 50%	8	3
33 Guldán	238	'103	-	-	-	-	-	-	90 / 83 92%	-	66	19 / 11 58%	6 / 4 67%	13 / 7 54%	-	3 / 3 100%	4	12
2 Kopacz	273	'103	-	-	-	-	1	-	70 / 63 90%	-	54	19 / 14 74%	5 / 4 80%	14 / 10 71%	-	4 / 2 50%	3	9
44 Czerwiński	266	'103	-	-	-	-	1	-	99 / 87 88%	1 / 1 100%	78	10 / 5 50%	4 / 3 75%	6 / 2 33%	-	1 / 1 100%	6	2
99 Slisz	248	'103	-	0.06	2 / 1 50%	2	1	-	66 / 59 89%	1 / 0 0%	56	21 / 7 33%	6 / 2 33%	15 / 5 33%	-	4 / 2 50%	5	5
24 Tosik	241	'103	-	0.03	1 / 0 0%	1	2	-	85 / 71 84%	-	61	21 / 11 52%	14 / 9 64%	7 / 2 29%	-	1 / 1 100%	5	7
39 Bohar	296	'96	1 / 0	0.44	2 / 1 50%	-	2	-	44 / 36 82%	2 / 2 100%	47	12 / 4 33%	1 / 0 0%	11 / 4 36%	7 / 3 43%	2 / 1 50%	7	-
18 Starzyński	264	'103	-	0.03	1 / 0 0%	-	2	-	83 / 70 84%	6 / 3 50%	74	21 / 9 43%	9 / 3 33%	12 / 6 50%	4 / 2 50%	2 / 1 50%	7	3
7 Zivec	291	'103	0 / 1	0.53	5 / 1 20%	1	1	-	47 / 41 87%	2 / 2 100%	51	20 / 8 40%	5 / 0 0%	15 / 8 53%	2 / 2 100%	4 / 3 75%	7	4
21 Bialek	296	'96	1 / 1	0.71	5 / 3 60%	1	2	-	6 / 4 67%	1 / 1 100%	25	18 / 3 17%	14 / 2 14%	4 / 1 25%	1 / 0 0%	-	7	1
12 Forenc	227	'42	-	-	-	-	-	-	12 / 10 83%	-	8	-	-	-	-	-	1	2
77 Suljic	-	'6	-	0.12	1 / 0 0%	-	2	-	3 / 2 67%	-	2	2 / 2 100%	-	2 / 2 100%	-	1 / 1 100%	-	-
17 Szysz	197	'6	-	0.06	1 / 0 0%	-	-	-	5 / 5 100%	-	6	2 / 1 50%	-	2 / 1 50%	1 / 0 0%	-	1	-

Raków Częstochowa

	INSTA T INDEX	Minuty na boisku	Bramki / asysty	xG	Strzały / celne	Faule	Faulow any	Spalony	Podania / dokładne	Podanie kluczowe	Podania przyjęte	Pojedyunki / wygrane	Pojedyunki w powietrzu	Pojedyunki na ziemi	Zwody / udane	Odbiory / udane	Strata piłki	Nabycie piłki
29 Szumski	285	'103	-	-	-	-	-	-	27 / 22 81%	-	7	-	-	-	-	-	4	3
33 Jach	247	'103	-	0.02	1 / 0 0%	1	-	-	44 / 30 68%	-	17	23 / 16 70%	11 / 9 82%	12 / 7 58%	2 / 0 0%	3 / 3 100%	6	12
2 Petrasek	236	'103	-	0.10	1 / 1 100%	2	-	-	19 / 16 84%	-	13	12 / 9 75%	8 / 7 88%	4 / 2 50%	-	1 / 1 100%	2	3
5 Azemovic	246	'86	-	-	-	3	1	-	32 / 26 81%	-	15	14 / 10 71%	7 / 6 86%	7 / 4 57%	1 / 1 100%	4 / 1 25%	4	7
13 Malinowski	231	'78	0 / 1	0.10	1 / 0 0%	1	-	-	12 / 8 67%	-	12	6 / 1 17%	2 / 1 50%	4 / 0 0%	1 / 0 0%	1 / 0 0%	5	1
10 Sapała	248	'103	-	0.06	3 / 2 67%	1	2	-	44 / 31 70%	-	35	16 / 10 63%	5 / 4 80%	11 / 6 55%	2 / 2 100%	2 / 1 50%	5	6
4 Piatkowski	306	'103	0 / 1	-	-	2	1	-	32 / 24 75%	-	19	15 / 11 73%	5 / 4 80%	10 / 7 70%	3 / 3 100%	5 / 3 60%	2	7
18 Babenko	256	'86	-	0.02	1 / 1 100%	1	1	-	30 / 25 83%	1 / 0 0%	30	11 / 5 45%	3 / 1 33%	8 / 4 50%	1 / 0 0%	4 / 3 75%	3	1
17 Schwarz	292	'103	1 / 0	0.06	3 / 2 67%	-	-	-	50 / 39 78%	1 / 1 100%	35	16 / 10 63%	1 / 1 100%	15 / 9 60%	1 / 0 0%	6 / 5 83%	10	4
11 Nouvier	205	'103	-	0.06	1 / 0 0%	5	1	-	30 / 19 63%	-	35	26 / 6 23%	9 / 1 11%	17 / 5 29%	5 / 2 40%	1 / 0 0%	12	1
9 Musiolik	267	'103	1 / 0	0.05	1 / 1 100%	1	-	-	23 / 18 78%	-	35	37 / 16 43%	14 / 4 29%	23 / 12 52%	4 / 0 0%	3 / 3 100%	9	1
22 Skoras	213	'24	-	0.02	1 / 0 0%	-	-	-	7 / 6 86%	-	10	4 / 1 25%	2 / 0 0%	2 / 1 50%	-	1 / 1 100%	1	1
23 Kun	230	'16	-	-	-	-	-	-	3 / 3 100%	-	3	2 / 2 100%	-	2 / 2 100%	1 / 1 100%	1 / 1 100%	-	-
30 Szczepański	231	'16	-	0.08	2 / 0 0%	-	-	-	7 / 6 86%	-	7	-	-	-	-	-	1	-

Terminy

Atak

To posiadanie piłki przez jedną drużynę z przejściem na połowę przeciwnika.

Szybki atak (kontratak)

atak z gry, który rozwija się bezpośrednio po przejęciu piłki od przeciwnika. Szybki atak trwa nie więcej niż 30 sekund. Prędkość ruchu do bramki przeciwnika przy tym ataku wynosi nie mniej niż 2,6 m/s.

Atak pozycyjny

Atak z gry lub stałych fragmentów (aut, rzut wolny). Pozycyjny atak trwa więcej niż 30s lub prędkość ruchu drużyny do bramki przeciwnika jest mniejsza niż 2,6 m/s.

Atak z rzutu wolnego lub autu.

Atak po rozegraniu rzutu wolnego lub autu, przy którym pierwszym lub drugim działaniem jest strzał na bramkę, lub podanie w pole karne przeciwnika.

Atak z rzutu różnego.

Akcje drużyny po rozegraniu rzutu różnego aż do końca posiadania piłki lub oddalenia piłki przez drużynę przeciwnika do strefy centralnej.

Strzał

Skierowanie piłki do bramki przeciwnika mającej na względzie strzelenie bramki. Rejestrowane są strzały celne (w światło bramki), niecelne (w tym strzały w słupek i w poprzeczkę), a także strzały przejęte przez przeciwnika.

Podanie kluczowe

Podanie do partnera, który jest w sytuacji bramkowej (1 na 1, pusta bramka itd.); podanie do zawodnika, które stwarza realną szansę na zdobycie bramki; podanie które 'odcina' linię obrony w fazie ataku.

Pojedynki

Wszystkie rodzaje walki o piłkę piłkarzy na boisku. Pojedynki nie są rejestrowane dodatkowo, jest to sumaryczny wskaźnik, zawiera walkę o piłkę w neutralnym położeniu zarówno na ziemi jak i w powietrzu, dryblingi, odebrania piłki oraz utraty piłki przy odbiorach przeciwnika

Pojedynki w powietrzu

Walka o piłkę, która znajduje się powyżej poziomu ramion.

Dryblowanie

Aktywna akcja piłkarza, posiadającego piłkę próba ominięcia przeciwnika z pomocą dryblingu. Przy udanym dryblingu zawodnikowi drużyny przeciwnej rejestruje się nieudane odebranie piłki i na odwrót.

Odebranie piłki przeciwnikowi i strata piłki w walce

Aktywne działania zawodnika, usiłującego odebrać piłkę zawodnikowi posiadającemu ją (przeciwnikowi rejestruje się strata piłki poprzez odebranie); odebranie to także przeszkadzanie w dryblowaniu przeciwnikowi.

Posiadanie piłki

Ruch zawodnika z piłką (mniej niż 3 dotknięcia piłki).

Nieudane przyjęcie piłki (nieudana kontrola nad piłką)

Strata piłki bez jakiegokolwiek walki z przeciwnikiem, spowodowana przez techniczne błędy rywala.

Nabycie piłki

Akcja piłkarza (przejęcie, przechwyt, wygrany pojedynek), która powoduje stratę piłki przez przeciwnika z dalszą możliwością prowadzenia szybkiego ataku.

Strata piłki

Akcja zawodnika (niedokładne podanie, przegrany pojedynek, itd.), która powoduje stratę piłki przez jego drużynę. Jeśli posiadanie piłki zakończy się faulem przeciwnika lub strzałem w światło bramki, to strata nie rejestruje się.

Tempo akcji w ataku

Liczba akcji skierowanych na atak w momencie posiadania piłki.

Tempo dokładnych podań

Liczba dokładnych podań w momencie posiadania piłki

Indeks intensywności pojedynków

liczba pojedynków i przechwytych drużyny broniącej- na minutę -w czasie posiadania piłki przez przeciwnika

xG

System do oceny jakości strzałów wykonanych przez gracza lub drużynę. Liczbę expected goals oblicza się na podstawie rodzaju strzału i strefy, z której został wykonany.